



**Zálohované napájecí zdroje**  
 v souladu s normou EN 50131-6 určené  
 pro napájení alarmových systémů



**BLACK POWER**



Zlatá medaile MTP  
 Securex 2014

Řada PSBEN

verze napájecích zdrojů LED a LCD



Možnost provozu v síti  
 LAN, WiFi, RS485, USB

„PowerSecurity“ aplikace



Zlatá medaile MTP  
Securex 2014



Zlatá medaile MTP  
Securex 2014



LED displej



grafický LCD displej



LED displej



grafický LCD displej

## Společné vlastnosti napájecích zdrojů

- v souladu s normou EN50131-6 v 1+3 stupni a II třídě ochrany životního prostředí II
- napájecí napětí 230VAC
- bezdrátové napájení 13,8VDC nebo 27,6VDC
- místo pro akumulátor
- výkon proudu napájecích zdrojů určený pro:
  - 1. a 2. stupeň
  - 3. stupeň
  - obecné použití
- vysoká účinnost
- nízká úroveň pulsace napětí
- mikroprocesorový systém automatiky
- inteligentní řízení výstupním stupněm výkonu napájecího zdroje
- komunikační port „SERIAL“ s implementovaným protokolem MODBUS RT
- dálkový monitoring (opce: WiFi, Ethernet, RS485, USB)
- program “PowerSecurity” pro monitorování parametrů práce napájecího zdroje zdarma
- kontrola proudu zatížení
- kontrola výstupního napětí
- kontrola stavu výstupní pojistky
- dynamický test akumulátoru
- kontrola spojitosti akumulátorového obvodu
- kontrola napětí akumulátoru
- kontrola stavu akumulátorové pojistky
- kontrola nabíjení a údržby akumulátoru

- ochrana akumulátoru před nadměrným vybitím (UVP)
- ochrana akumulátoru před přebitím
- zajištění výstupu akumulátoru proti zkratu a opačným připojení
- nabíjecí proud akumulátoru přepojovaný jumperem
- dálkový test akumulátorů (požadavek dodatečných modulů)
- tlačítko START zapojení akumulátoru
- tlačítko STOP vypojení během akumulátorového provozu
- optická signalizace přetížení napájecího zdroje OVL
- akustická signalizace poruchy
- výběr doby signalizace výpadku sítě AC
- technické vstupy/výstupy s galvanickou izolací
- výstup souhrnné poruchy EXT IN
- technické vstupy EPS signalizace výpadku sítě AC
- technické vstupy PSU signalizace poruchy napájecího zdroje
- technické vstupy APS signalizace poruchy akumulátoru
- vnitřní paměť stavu provozu napájecího zdroje
- zajištění:
  - proti zkratu SCP
  - proti přetížení OLP
  - termické OHP
  - proti přepětí OVP
  - proti přepětí
  - antisabotážní: otevření skříňky a odtržení od podkladu
- konvekční chlazení
- záruka – 5 lat od dne výroby

### Dodatečné vlastnosti ve verzi s displejem LED



- optická signalizace – panel LED:
- zobrazení výstupního proudu
  - zobrazení výstupního napětí
  - zobrazení historie poruch (kódů poruch)

### Dodatečné vlastnosti ve verzi s displejem LCD



- optická signalizace – panel LCD:
- údaje elektrických parametrů, např.: napětí, proud
  - indikace poruchy
  - nastavení parametrů PSU z panelu
  - 3 úrovně přístupu, zabezpečené heslem
  - historie provozu a poruch napájecího zdroje
  - hodiny reálného času se záložní baterií

## Dostupné modely pro verzi 13,8VDC

		Výstupní proud (pro obecné použití)						
		1A*	2A*	3A*	5A*	10A*		
Záložní baterie	7Ah	PSBEN1012B	PSBEN2012B	-	-	-	LED	Druhy displejů
		PSBEN1012B/LCD	PSBEN2012B/LCD	-	-	-	LCD	
	17Ah	-	PSBEN2012C	PSBEN3012C	PSBEN5012C	PSBEN10A12C	LED	
		-	PSBEN2012C/LCD	PSBEN3012C/LCD	PSBEN5012C/LCD	PSBEN10A12C/LCD	LCD	
	40Ah	-	-	PSBEN3012D	PSBEN5012D	PSBEN10A12D	LED	
		-	-	PSBEN3012D/LCD	PSBEN5012D/LCD	PSBEN10A12D/LCD	LCD	
	65Ah	-	-	-	PSBEN5012E	PSBEN10A12E	LED	
		-	-	-	PSBEN5012E/LCD	PSBEN10A12E/LCD	LCD	

## Dostupné modely pro verzi 27,6VDC

		Výstupní proud (pro obecné použití)					
		1A*	2A*	3A*	5A*		
Záložní baterie	2×7Ah	PSBEN1024B	PSBEN2024B	-	-	LED	Druhy displejů
		PSBEN1024B/LCD	PSBEN2024B/LCD	-	-	LCD	
	2×17Ah	-	PSBEN2024C	PSBEN3024C	PSBEN5024C	LED	
		-	PSBEN2024C/LCD	PSBEN3024C/LCD	PSBEN5024C/LCD	LCD	

\*přesné výkony proudu zohledňující nabíjecí proud akumulátoru pro jednotlivé stupně zajištění jsou na katalogových listech

# Rozhraní pro zálohované napájecí zdroje série PSBEN

## INTR – Interface RS485-TTL



## INTE – Interface ETHERNET



## INTRE – Interface RS485-ETHERNET



## INTW – Interface WI-FI



## INTRW – Interface RS485-WIFI



## INTU – Interface USB-TTL



## INTUR – Interface USB-RS485

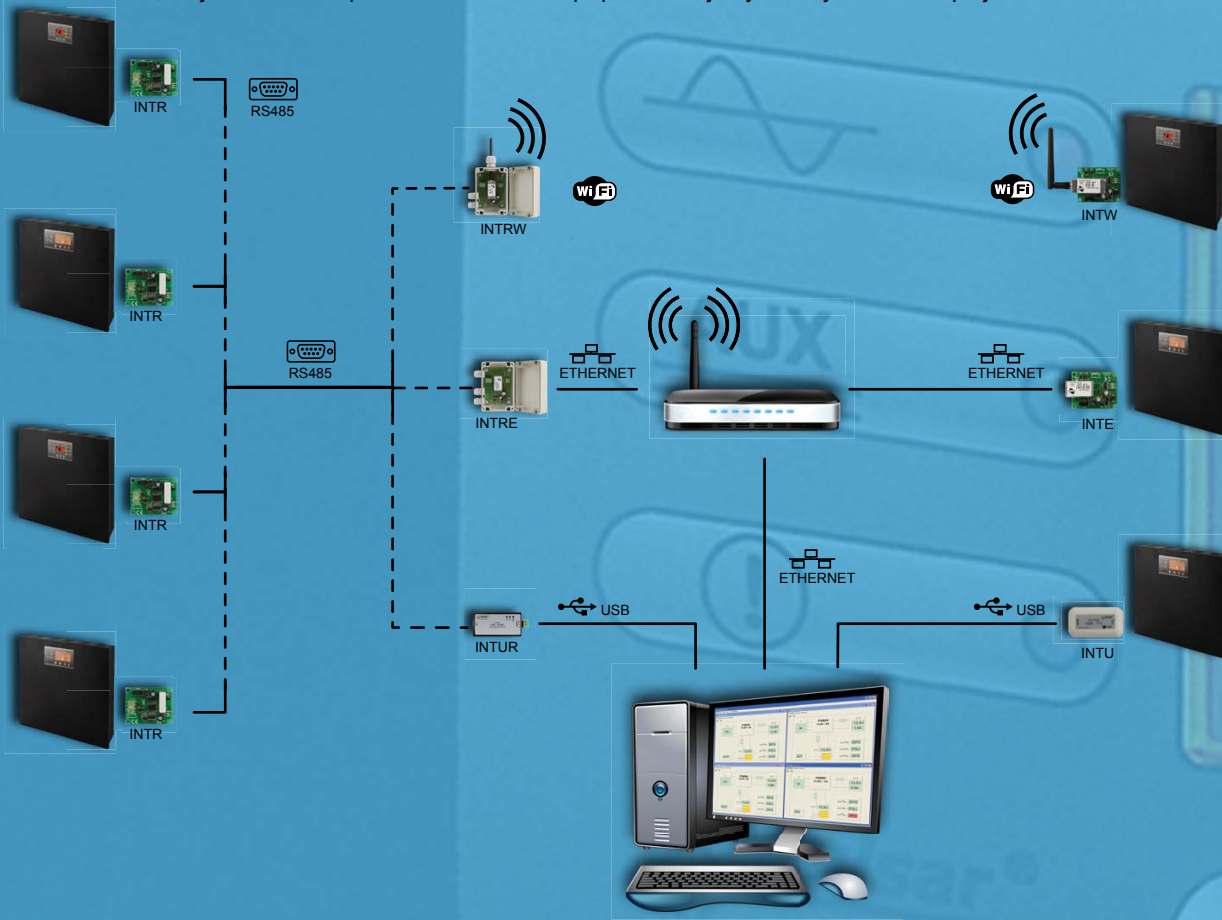


# „PowerSecurity” aplikace

PowerSecurity je program, který umožňuje dálkové monitorování napájecích zdrojů série PSBEN nebo EN54 vybavené komunikačním rozhraním. Aplikace umožňuje konfigurovat připojení, analyzovat stávající parametry a řídit administraci všech napájecích zdrojů zapojených do společné skupiny. U napájecích zdrojů série PSBEN okno vzdálené plochy umožňuje sledovat následující parametry:

1. AUX – výstupní napájení a proud
2. 230V – stav síťového napájení
3. Stav a nabití akumulátoru (pomocí volitelného příslušenství)
4. Stav technických výstupů (EPS – 230VAC, PSU – porucha zdroje, APS – porucha baterie)
5. EXTi – stav vstupu poruchy zdroje

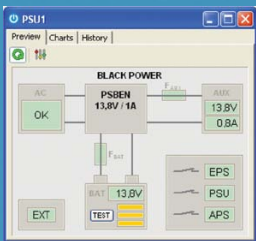
Kromě toho, že je možné číst paměť událostí tak v případě zdrojů vybavených LCD displeji lze navíc číst historii parametrů.



## Pro zdroje s LED displejem

### Okno vzdálené plochy napájecího zdroje

### Paměť událostí



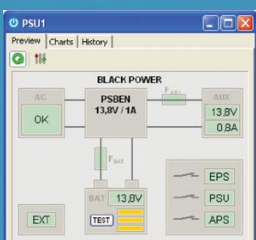
Time from event	Failure description	Uaux:	Iaux:
12h 30m*	F01 - AC power fall	13,1	0,8
4h 54m	F01 - AC power fall	13,1	0,8
4h 54m	F01 - AC power fall	13,1	0,8
4h 54m	F01 - AC power fall	13,1	0,8
4h 54m	F01 - AC power fall	13,1	0,8
4h 53m*	F01 - AC power fall	13,1	0,8
4h 40m	F10 - Low battery voltage	11,3	0,7
4h 37m	F11 - Low battery volt.- off	9,8	0,7
3h 44m	F01 - AC power fall	13,1	0,8
3h 44m	F01 - AC power fall	13,1	0,8
0h 34m	F01 - AC power fall	13,1	0,8
0h 32m	F01 - AC power fall	13,1	0,8

## Pro zdroje s LCD displejem

### Okno vzdálené plochy napájecího zdroje

### Paměť událostí

### Historie parametrů



Date and Time	Failure description	AC	LB	EXTi	EPS	PSU	APS	Uaux (AV)	Iaux (AV)	Ubat
2013-07-18 07:42:58	F01 - AC power fall	off	off	off	close	close	close	13,5	0,8	13,1
2013-08-05 08:49:21	F01 - AC power fall	off	off	off	close	close	close	13,4	0,8	13,1
2013-08-05 09:14:28	F01 - AC power fall	off	off	off	close	close	close	12,5	0,8	13,0
2013-08-22 06:26:26	F01 - AC power fall	off	off	off	close	close	close	13,5	0,8	13,1
2013-08-28 04:08:39	F01 - AC power fall	off	off	off	close	close	close	13,5	0,8	13,1
2013-09-25 16:46:25	F01 - AC power fall	off	off	off	close	close	close	13,4	0,8	13,1
2013-09-26 09:30:51	F01 - AC power fall	off	off	off	close	close	close	13,5	0,8	13,1
2013-09-27 11:11:40	F01 - AC power fall	off	off	off	close	close	close	13,5	0,8	13,1
2013-09-27 11:53:30	F01 - AC power fall	off	off	off	close	close	close	13,5	0,8	13,1
2013-11-07 12:17:14	F01 - AC power fall	off	off	off	close	close	close	13,4	0,8	13,0
2013-11-10 08:48:07	F01 - AC power fall	off	off	off	close	close	close	13,5	0,8	13,1

