



Zálohované napájecí zdroje
 v souladu s normou EN 50131-6 určené
 pro napájení alarmových systémů



Zlatá medaile MTP
 Securex 2014

BLACK POWER



Řada PSBEN

verze napájecích zdrojů LED a LCD



Možnost provozu v síti
 LAN, WiFi, RS485, USB

„PowerSecurity“ aplikace



Zlatá medaile MTP
Securex 2014



Zlatá medaile MTP
Securex 2014



LED displej



grafický LCD displej



LED displej



grafický LCD displej

Společné vlastnosti napájecích zdrojů

- v souladu s normou EN50131-6 v 1+3 stupni a II třídě ochrany životního prostředí II
- napájecí napětí 230VAC
- bezdrátové napájení 13,8VDC nebo 27,6VDC
- místo pro akumulátor
- výkon proudu napájecích zdrojů určený pro:
 - 1. a 2. stupeň
 - 3. stupeň
 - obecné použití
- vysoká účinnost
- nízká úroveň pulsace napětí
- mikroprocesorový systém automatiky
- inteligentní řízení výstupním stupněm výkonu napájecího zdroje
- komunikační port „SERIAL“ s implementovaným protokolem MODBUS RT
- dálkový monitoring (opce: WiFi, Ethernet, RS485, USB)
- program „PowerSecurity“ pro monitorování parametrů práce napájecího zdroje zdarma
- kontrola proudu zatížení
- kontrola výstupního napětí
- kontrola stavu výstupní pojistky
- dynamický test akumulátoru
- kontrola spojitosti akumulátorového obvodu
- kontrola napětí akumulátoru
- kontrola stavu akumulátorové pojistky
- kontrola nabíjení a údržby akumulátoru

- ochrana akumulátoru před nadměrným vybitím (UVP)
- ochrana akumulátoru před přebitím
- zajištění výstupu akumulátoru proti zkratu a opačným připojení
- nabíjecí proud akumulátoru přepojovaný jumperem
- dálkový test akumulátorů (požadavek dodatečných modulů)
- tlačítko START zapojení akumulátoru
- tlačítko STOP vypojení během akumulátorového provozu
- optická signalizace přetížení napájecího zdroje OVL
- akustická signalizace poruchy
- výběr doby signalizace výpadku sítě AC
- technické vstupy/výstupy s galvanickou izolací
- výstup souhrnné poruchy EXT IN
- technické vstupy EPS signalizace výpadku sítě AC
- technické vstupy PSU signalizace poruchy napájecího zdroje
- technické vstupy APS signalizace poruchy akumulátoru
- vnitřní paměť stavu provozu napájecího zdroje
- zajištění:
 - proti zkratu SCP
 - proti přetížení OLP
 - termické OHP
 - proti přepětí OVP
 - proti přepětí
 - antisabotážní: otevření skříňky a odtržení od podkladu
- konvekční chlazení
- záruka – 5 let od dne výroby

Dodatečné vlastnosti ve verzi s displejem LED



- optická signalizace – panel LED:
- zobrazení výstupního proudu
 - zobrazení výstupního napětí
 - zobrazení historie poruch (kódů poruch)

Dodatečné vlastnosti ve verzi s displejem LCD



- optická signalizace – panel LCD:
- údaje elektrických parametrů, např.: napětí, proud
 - indikace poruchy
 - nastavení parametrů PSU z panelu
 - 3 úrovně přístupu, zabezpečené heslem
 - historie provozu a poruch napájecího zdroje
 - hodiny reálného času se záložní baterií

Dostupné modely pro verzi 13,8VDC

		Výstupní proud (pro obecné použití)						
		1A*	2A*	3A*	5A*	10A*		
Záložní baterie	7Ah	PSBEN1012B	PSBEN2012B	-	-	-	LED	Druhy displejů
		PSBEN1012B/LCD	PSBEN2012B/LCD	-	-	-	LCD	
	17Ah	-	PSBEN2012C	PSBEN3012C	PSBEN5012C	PSBEN10A12C	LED	
		-	PSBEN2012C/LCD	PSBEN3012C/LCD	PSBEN5012C/LCD	PSBEN10A12C/LCD	LCD	
	40Ah	-	-	PSBEN3012D	PSBEN5012D	PSBEN10A12D	LED	
		-	-	PSBEN3012D/LCD	PSBEN5012D/LCD	PSBEN10A12D/LCD	LCD	
	65Ah	-	-	-	PSBEN5012E	PSBEN10A12E	LED	
		-	-	-	PSBEN5012E/LCD	PSBEN10A12E/LCD	LCD	

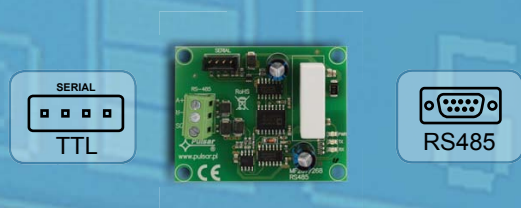
Dostupné modely pro verzi 27,6VDC

		Výstupní proud (pro obecné použití)					
		1A*	2A*	3A*	5A*		
Záložní baterie	2×7Ah	PSBEN1024B	PSBEN2024B	-	-	LED	Druhy displejů
		PSBEN1024B/LCD	PSBEN2024B/LCD	-	-	LCD	
	2×17Ah	-	PSBEN2024C	PSBEN3024C	PSBEN5024C	LED	
		-	PSBEN2024C/LCD	PSBEN3024C/LCD	PSBEN5024C/LCD	LCD	

*přesné výkony proudu zohledňující nabíjecí proud akumulátoru pro jednotlivé stupně zajištění jsou na katalogových listech

Rozhraní pro zálohované napájecí zdroje série PSBEN

INTR – Interface RS485-TTL



INTE – Interface ETHERNET



INTRE – Interface RS485-ETHERNET



INTW – Interface WI-FI



INTRW – Interface RS485-WIFI



INTU – Interface USB-TTL



INTUR – Interface USB-RS485

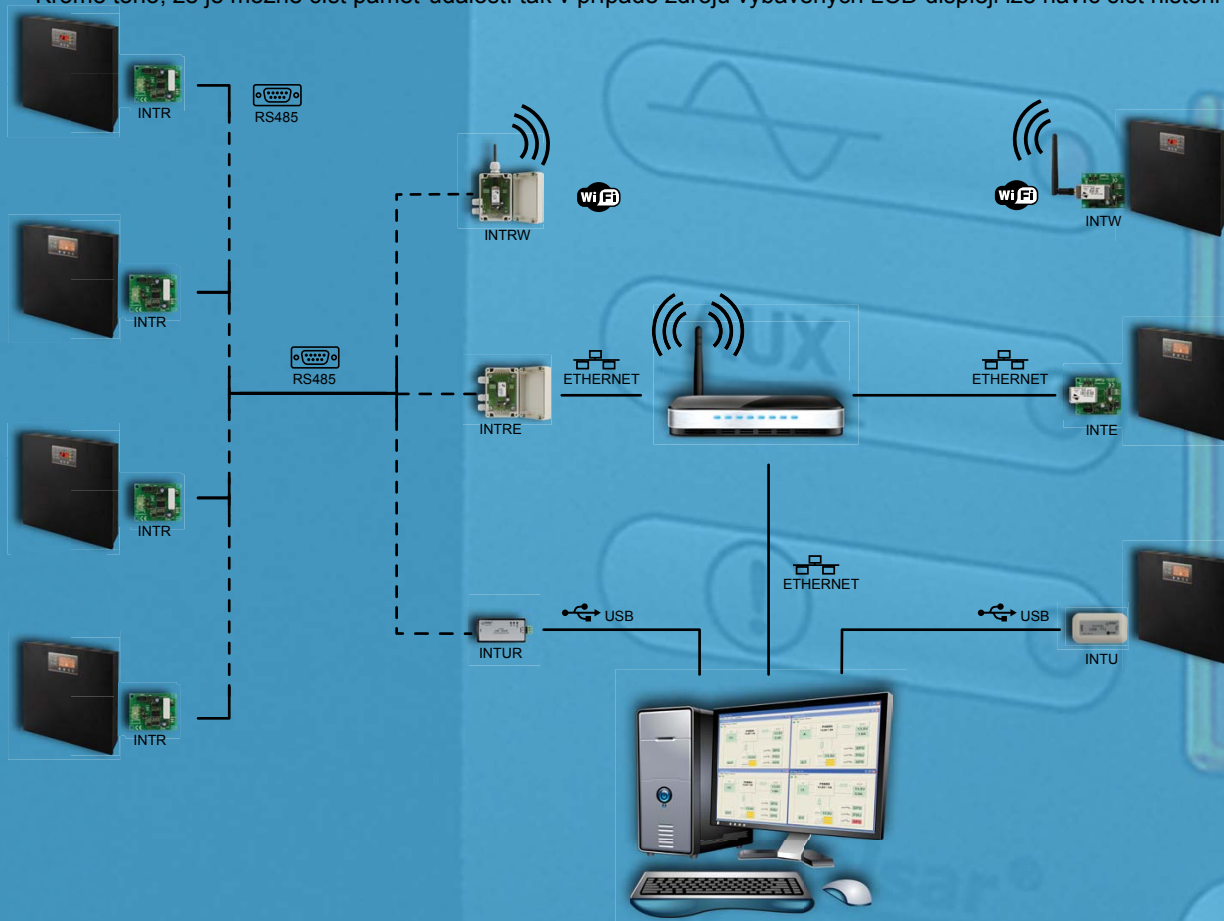


„PowerSecurity” aplikace

PowerSecurity je program, který umožňuje dálkové monitorování napájecích zdrojů série PSBEN nebo EN54 vybavené komunikačním rozhraním. Aplikace umožňuje konfigurovat připojení, analyzovat stávající parametry a řídit administraci všech napájecích zdrojů zapojených do společné skupiny. U napájecích zdrojů série PSBEN okno vzdálené plochy umožňuje sledovat následující parametry:

1. AUX – výstupní napájení a proud
2. 230V – stav síťového napájení
3. Stav a nabití akumulátoru (pomocí volitelného příslušenství)
4. Stav technických výstupů (EPS – 230VAC, PSU – porucha zdroje, APS – porucha baterie)
5. EXTi – stav vstupu poruchy zdroje

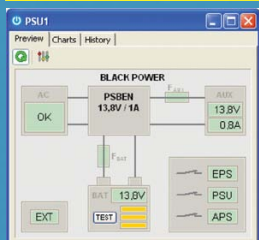
Kromě toho, že je možné číst paměť událostí tak v případě zdrojů vybavených LCD displeji lze navíc číst historii parametrů.



Pro zdroje s LED displejem

Okno vzdálené plochy napájecího zdroje

Paměť událostí



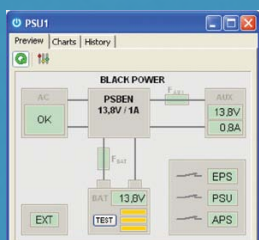
Time from event	Failure description	Uaux	Iaux
12h 30m*	F01 - AC power fall	13,1	0,8
4h 54m	F01 - AC power fall	13,1	0,8
4h 54m	F01 - AC power fall	13,1	0,8
4h 54m	F01 - AC power fall	13,1	0,8
4h 54m	F01 - AC power fall	13,1	0,8
4h 53m*	F01 - AC power fall	13,1	0,8
4h 40m	F10 - Low battery voltage	11,3	0,7
4h 37m	F11 - Low battery volt.- off	9,8	0,7
3h 44m	F01 - AC power fall	13,1	0,8
3h 44m	F01 - AC power fall	13,1	0,8
0h 34m	F01 - AC power fall	13,1	0,8
0h 32m	F01 - AC power fall	13,1	0,8

Pro zdroje s LCD displejem

Okno vzdálené plochy napájecího zdroje

Paměť událostí

Historie parametrů



Date and Time	Failure description	AC	LB	EXTi	EPS	PSU	APS	Uaux (AV)	Iaux (AV)	Ubat
2013-07-18 07:42:58	F01 - AC power fall	off	off	off	close	close	close	13,5	0,8	13,1
2013-08-05 08:49:21	F01 - AC power fall	off	off	off	close	close	close	13,4	0,8	13,1
2013-08-05 09:14:28	F01 - AC power fall	off	off	off	close	close	close	12,5	0,8	13,0
2013-08-22 06:26:26	F01 - AC power fall	off	off	off	close	close	close	13,5	0,8	13,1
2013-08-28 04:08:39	F01 - AC power fall	off	off	off	close	close	close	13,5	0,8	13,1
2013-09-25 16:46:25	F01 - AC power fall	off	off	off	close	close	close	13,4	0,8	13,1
2013-09-26 09:30:51	F01 - AC power fall	off	off	off	close	close	close	13,5	0,8	13,1
2013-09-27 11:11:40	F01 - AC power fall	off	off	off	close	close	close	13,5	0,8	13,1
2013-09-27 11:53:30	F01 - AC power fall	off	off	off	close	close	close	13,5	0,8	13,1
2013-11-07 12:17:14	F01 - AC power fall	off	off	off	close	close	close	13,4	0,8	13,0
2013-11-10 08:48:07	F01 - AC power fall	off	off	off	close	close	close	13,5	0,8	13,1

