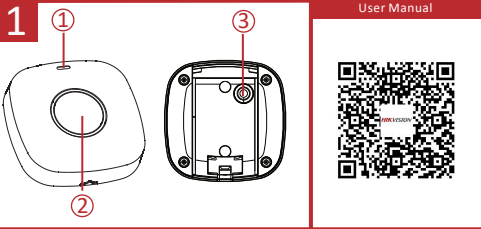


HIKVISION

DS-PDEB1-EG2-WE(B)
Wireless Emergency Button
Quick Start Guide



ENGLISH

- 1 APPAREANCE**
 1. Indicator
 2. Button
 3. Tamper Button
- 2 ENROLLMENT**
- 3 INSTALLATION**
 1. Check signal strength.
 1. Installation
- 4 TEST**
 1. Button Activated
 2. Alarm Received
- 5 Replace Battery**

User Manual
Scan the QR code for more information and operation help.

Specification	
LED indicator	Blue (alarm)
LED alarm confirmation	Flashing LED
Tamper protection	Front & Back
Operating temperature	-10 °C to 55 °C (14 °F to 131 °F)
Storage temperature	-20 °C to 60 °C (-4 °F to 140 °F)
Operating humidity	10% to 90%
Dimension (W x H x D)	63.8 mm x 63.8 mm x 18.4 mm
Weight	57.5 g
Transmission frequency	868 MHz
RF range	1.2 km (open area)
Battery	CR2450 x 1 (included) 620 mAh capacity
Standard battery life	3 years
PS Type	Type C
Low voltage level	2.60 V
Consumption	Quiescent Current: 25 µA Max.: 36.89 mA
IP Rate	IP66

©2021 Hangzhou Hikvision Digital Technology Co., Ltd. All rights reserved.
About this Manual
This manual provides instructions for using and managing the Product. Pictures, charts, images and all other information hereinafter are for description and explanation only. The information contained in this Manual is subject to change without notice, due to firmware updates or other reasons. Please find the latest version of this Manual at the Hikvision website (https://www.hikvision.com/).
Please use this Manual with the guidance and assistance of professionals trained in installing the Product.

©2021 Hangzhou Hikvision Digital Technology Co., Ltd. All rights reserved.
About this Manual
This manual provides instructions for using and managing the Product. Pictures, charts, images and all other information hereinafter are for description and explanation only. The information contained in this Manual is subject to change without notice, due to firmware updates or other reasons. Please find the latest version of this Manual at the Hikvision website (https://www.hikvision.com/).
Please use this Manual with the guidance and assistance of professionals trained in installing the Product.

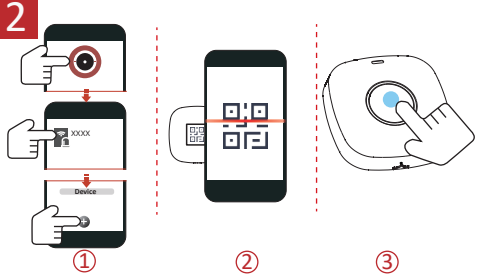
©2021 Hangzhou Hikvision Digital Technology Co., Ltd. All rights reserved.
About this Manual
This manual provides instructions for using and managing the Product. Pictures, charts, images and all other information hereinafter are for description and explanation only. The information contained in this Manual is subject to change without notice, due to firmware updates or other reasons. Please find the latest version of this Manual at the Hikvision website (https://www.hikvision.com/).
Please use this Manual with the guidance and assistance of professionals trained in installing the Product.

©2021 Hangzhou Hikvision Digital Technology Co., Ltd. All rights reserved.
About this Manual
This manual provides instructions for using and managing the Product. Pictures, charts, images and all other information hereinafter are for description and explanation only. The information contained in this Manual is subject to change without notice, due to firmware updates or other reasons. Please find the latest version of this Manual at the Hikvision website (https://www.hikvision.com/).
Please use this Manual with the guidance and assistance of professionals trained in installing the Product.

©2021 Hangzhou Hikvision Digital Technology Co., Ltd. All rights reserved.
About this Manual
This manual provides instructions for using and managing the Product. Pictures, charts, images and all other information hereinafter are for description and explanation only. The information contained in this Manual is subject to change without notice, due to firmware updates or other reasons. Please find the latest version of this Manual at the Hikvision website (https://www.hikvision.com/).
Please use this Manual with the guidance and assistance of professionals trained in installing the Product.

UD25899B-A

User Manual



FRANÇAIS

- 1 APPARENCE**
 1. Indicateur
 2. Touche
 3. Bouton antisabotage
- 2 ENREGISTREMENT**
- 3 INSTALLATION**
 - I. Vérifier la puissance du signal.
 - II. Aligner la rainure pour installer le détecteur.
- 4 TEST**
 1. Bouton activé
 2. Alarme reçue
- 5 REMPLACEMENT DE LA PILE**

Manuel d'utilisation
Scannez le code QR pour obtenir plus d'informations ainsi qu'une aide concernant le fonctionnement de l'appareil.

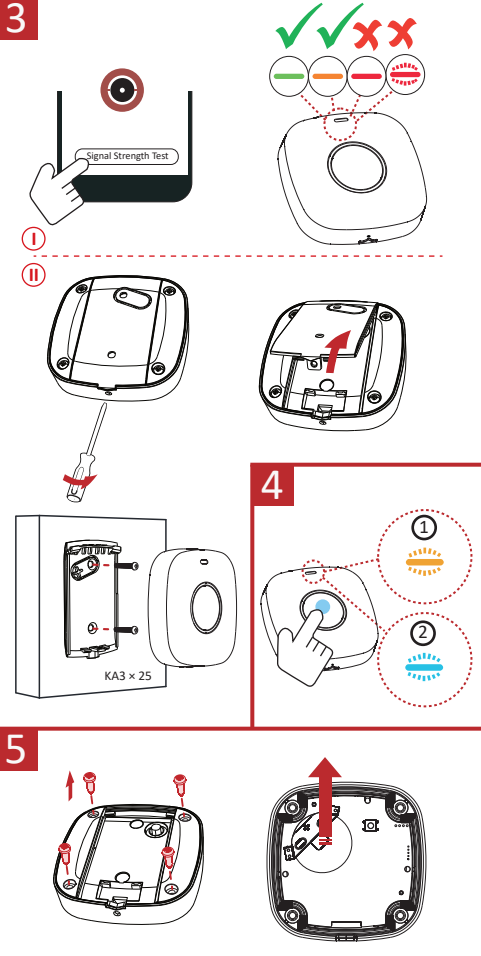
Spécification	
Indicateur LED	Bleu (alarme)
État de la LED en alarme confirmée	LED clignotante
Protection anti-sabotage	Avant et arrière
Température de fonctionnement	-10 à 55 °C
Température de stockage	-20 à 60 °C
Humidité de fonctionnement	10 à 90 %
Dimensions (L x H x P)	63,8 x 63,8 x 18,4 mm
Poids	57,5 g
Fréquence de transmission	868 MHz
Portée RF	1,2 km (espace dégagé)
Batterie	CR2450 x 1 (fournie) d'une capacité de 620 mAh
Durée de vie standard de la pile	3 ans
Type PS	Type C
Niveau de tension faible	2,60 V
Consommation	Courant de repos : 25 µA Max. : 36,89 mA
Indice de protection	IP66

©2021 Hangzhou Hikvision Digital Technology Co., Ltd. Tous droits réservés.
Cet manuel fournit des instructions d'utilisation et de gestion du produit. Les images, les diagrammes et toutes les autres informations contenues dans ce manuel sont destinées à la description et à l'explication. Les informations contenues dans ce manuel sont modifiables sans préavis. Veuillez consulter le site Internet de Hikvision (https://www.hikvision.com/) pour obtenir la dernière version de ce manuel sur le site Internet de Hikvision (https://www.hikvision.com/).
Veuillez utiliser ce mode d'emploi avec les conseils et l'assistance de professionnels qualifiés.

©2021 Hangzhou Hikvision Digital Technology Co., Ltd. Alle Rechte vorbehalten.
Die Bedienungsanleitung enthält Anleitungen zur Verwendung und Verwaltung des Produkts. Bilder, Diagramme und alle anderen Informationen hierinafter sind zur Beschreibung und Erklärung. Die Änderungen der in der Bedienungsanleitung enthaltenen Informationen sind jederzeit ohne Vorwarnung vorbehalten. Bitte besuchen Sie die Website von Hikvision (https://www.hikvision.com/), um die neueste Version dieser Bedienungsanleitung zu finden. Sie auf der Website von Hikvision (https://www.hikvision.com/).
Bitte verwenden Sie diese Bedienungsanleitung unter Anleitung und Unterstützung von Fachleuten.

©2021 Hangzhou Hikvision Digital Technology Co., Ltd. Todos los derechos reservados.
Este manual incluye las instrucciones de utilización y gestión del producto. Las figuras, gráficos, diagramas y cualquier otra información que aparezca en el presente manual únicamente fines descriptivos y explicativos. La información incluida en el manual está sujeta a cambios, sin aviso previo y sin actualización de este manual. Consulte el sitio web de Hikvision (https://www.hikvision.com/) para obtener la última versión de este manual.
Este manual debe utilizarse con la guía y asistencia de profesionales capacitados en el uso del producto.

©2021 Hangzhou Hikvision Digital Technology Co., Ltd. Todos los derechos reservados.
Este manual incluye las instrucciones de utilización y gestión del producto. Las figuras, gráficos, diagramas y cualquier otra información que aparezca en el presente manual únicamente fines descriptivos y explicativos. La información incluida en el manual está sujeta a cambios, sin aviso previo y sin actualización de este manual. Consulte el sitio web de Hikvision (https://www.hikvision.com/) para obtener la última versión de este manual.
Este manual debe utilizarse con la guía y asistencia de profesionales capacitados en el uso del producto.



DEUTSCH

- 1 AUFBAU**
 1. Statusanzeige
 2. Taste
 3. Sabotagetaste
- 2 REGISTRIERUNG**
- 3 INSTALLATION**
 - I. Prüfen Sie die Signalstärke.
 - II. Richten Sie die Nut zur Installation des Melders aus.
- 4 TEST**
 1. Taste aktiviert
 2. Alarm empfangen
- 5 BATTERIEWECHSEL**

Benutzerhandbuch
Scannen Sie den QR-Code für weitere Informationen und Bedienungshilfen.

Technische Daten	
LED-Anzeige	Blau (Alarm)
LED-Alarmkonfirmation	Blinkt LED
Sabotageschutz	Vorder- und Rückseite
Betriebstemperatur	-10 °C bis 55 °C
Lagertemperatur	-20 °C bis +60 °C
Betriebsfeuchtigkeit	10 % bis 90 %
Abmessungen (B x T x H)	63,8 mm x 63,8 mm x 18,4 mm
Gewicht	57,5 g
Übertragungsfrequenz	868 MHz
Funkreichweite	1,2 km (im freien Gelände)
Akku	1 x CR2450 (im Lieferumfang), 620 mAh Kapazität
Standard-Batterielebenszeit	3 Jahre
PS-Typ	Type C
Niederspannung	2,60 V
Leistungsaufnahme	Ruhestrom: 25 µA Max.: 36,89 mA
IP-Schutzart	IP66

©2021 Hangzhou Hikvision Digital Technology Co., Ltd. Alle Rechte vorbehalten.
Die Bedienungsanleitung enthält Anleitungen zur Verwendung und Verwaltung des Produkts. Bilder, Diagramme und alle anderen Informationen hierinafter sind zur Beschreibung und Erklärung. Die Änderungen der in der Bedienungsanleitung enthaltenen Informationen sind jederzeit ohne Vorwarnung vorbehalten. Bitte besuchen Sie die Website von Hikvision (https://www.hikvision.com/), um die neueste Version dieser Bedienungsanleitung zu finden. Sie auf der Website von Hikvision (https://www.hikvision.com/).
Bitte verwenden Sie diese Bedienungsanleitung unter Anleitung und Unterstützung von Fachleuten.

©2021 Hangzhou Hikvision Digital Technology Co., Ltd. Alle Rechte vorbehalten.
Die Bedienungsanleitung enthält Anleitungen zur Verwendung und Verwaltung des Produkts. Bilder, Diagramme und alle anderen Informationen hierinafter sind zur Beschreibung und Erklärung. Die Änderungen der in der Bedienungsanleitung enthaltenen Informationen sind jederzeit ohne Vorwarnung vorbehalten. Bitte besuchen Sie die Website von Hikvision (https://www.hikvision.com/), um die neueste Version dieser Bedienungsanleitung zu finden. Sie auf der Website von Hikvision (https://www.hikvision.com/).
Bitte verwenden Sie diese Bedienungsanleitung unter Anleitung und Unterstützung von Fachleuten.

©2021 Hangzhou Hikvision Digital Technology Co., Ltd. Todos los derechos reservados.
Este manual incluye las instrucciones de utilización y gestión del producto. Las figuras, gráficos, diagramas y cualquier otra información que aparezca en el presente manual únicamente fines descriptivos y explicativos. La información incluida en el manual está sujeta a cambios, sin aviso previo y sin actualización de este manual. Consulte el sitio web de Hikvision (https://www.hikvision.com/) para obtener la última versión de este manual.
Este manual debe utilizarse con la guía y asistencia de profesionales capacitados en el uso del producto.

©2021 Hangzhou Hikvision Digital Technology Co., Ltd. Todos los derechos reservados.
Este manual incluye las instrucciones de utilización y gestión del producto. Las figuras, gráficos, diagramas y cualquier otra información que aparezca en el presente manual únicamente fines descriptivos y explicativos. La información incluida en el manual está sujeta a cambios, sin aviso previo y sin actualización de este manual. Consulte el sitio web de Hikvision (https://www.hikvision.com/) para obtener la última versión de este manual.
Este manual debe utilizarse con la guía y asistencia de profesionales capacitados en el uso del producto.

ESPAÑOL

- 1 APARIENCIA**
 1. Piloto
 2. Botón
 3. Botón antimanipulación
- 2 REGISTRO**
- 3 INSTALACIÓN**
 - I. Comprobar la intensidad de la señal.
 - II. Alinear la ranura para instalar el detector.
- 4 PRUEBA**
 1. Botón activado
 2. Alarma recibida
- 5 REEMPLAZO DE LA BATERÍA**

Manual de usuario
Escanee el código QR para obtener más información y ayuda sobre el funcionamiento.

Especificación	
Piloto led	Azul (alarma)
Confirmación de alarma led	LED intermitente
Protección antimanipulación	Anterior y posterior
Temperatura de funcionamiento	-10 °C a 55 °C (14 °F a 131 °F)
Temperatura de almacenamiento	-20 °C a 60 °C (-4 °F a 140 °F)
Humedad de funcionamiento	10 % a 90 %
Dimensiones (An x Al x Pr.)	63,8 mm x 63,8 mm x 18,4 mm
Peso	57,5 g
Frecuencia de transmisión	868 MHz
Alcance de radiofrecuencia	1,2 km (área abierta)
Batería	1 x CR2450 (incluida) de 620 mAh de capacidad
Vida útil de la batería convencional	3 años
Tipo de PS	Tipo C
Nivel de voltaje bajo	2,60 V
Consumo	Corriente de reposo: 25 µA Máx.: 36,89 mA
Grado de protección IP	IP66

©2021 Hangzhou Hikvision Digital Technology Co., Ltd. Todos los derechos reservados.
Este manual incluye las instrucciones de utilización y gestión del producto. Las figuras, gráficos, diagramas y cualquier otra información que aparezca en el presente manual únicamente fines descriptivos y explicativos. La información incluida en el manual está sujeta a cambios, sin aviso previo y sin actualización de este manual. Consulte el sitio web de Hikvision (https://www.hikvision.com/) para obtener la última versión de este manual.
Este manual debe utilizarse con la guía y asistencia de profesionales capacitados en el uso del producto.

©2021 Hangzhou Hikvision Digital Technology Co., Ltd. Todos los derechos reservados.
Este manual incluye las instrucciones de utilización y gestión del producto. Las figuras, gráficos, diagramas y cualquier otra información que aparezca en el presente manual únicamente fines descriptivos y explicativos. La información incluida en el manual está sujeta a cambios, sin aviso previo y sin actualización de este manual. Consulte el sitio web de Hikvision (https://www.hikvision.com/) para obtener la última versión de este manual.
Este manual debe utilizarse con la guía y asistencia de profesionales capacitados en el uso del producto.

©2021 Hangzhou Hikvision Digital Technology Co., Ltd. Todos los derechos reservados.
Este manual incluye las instrucciones de utilización y gestión del producto. Las figuras, gráficos, diagramas y cualquier otra información que aparezca en el presente manual únicamente fines descriptivos y explicativos. La información incluida en el manual está sujeta a cambios, sin aviso previo y sin actualización de este manual. Consulte el sitio web de Hikvision (https://www.hikvision.com/) para obtener la última versión de este manual.
Este manual debe utilizarse con la guía y asistencia de profesionales capacitados en el uso del producto.

©2021 Hangzhou Hikvision Digital Technology Co., Ltd. Todos los derechos reservados.
Este manual incluye las instrucciones de utilización y gestión del producto. Las figuras, gráficos, diagramas y cualquier otra información que aparezca en el presente manual únicamente fines descriptivos y explicativos. La información incluida en el manual está sujeta a cambios, sin aviso previo y sin actualización de este manual. Consulte el sitio web de Hikvision (https://www.hikvision.com/) para obtener la última versión de este manual.
Este manual debe utilizarse con la guía y asistencia de profesionales capacitados en el uso del producto.

ITALIANO

1. **ASPETTO**
 1. Indicatore
 2. Pulsante manomissione
2. **REGISTRAZIONE**
3. **INSTALLAZIONE**
 1. Controllare l'intensità del segnale.
 - II. Allineare la scanalatura per installare il rilevatore.
4. **TEST**
 1. Pulsante attivato
 2. Allarme ricevuto
5. **SOSTITUZIONE DELLA BATTERIA**

Manuale dell'utente

Per ulteriori informazioni e assistenza sull'utilizzo, scansionare il codice QR.

Specifiche

Indicatore LED	Blu (allarme)
Confirma allarme LED	LED lampeggiante
Protezione antimanomissione	Anteore e posteriore
Temperatura operativa	Da -10 °C a 55 °C (da 14 °F a 131 °F)
Temperatura di conservazione	Da -20 °C a 60 °C (da -4 °F a 140 °F)
Umidità operativa	Da 10% a 90%
Dimensioni (L x A x P)	63,8 mm x 63,8 mm x 18,4 mm
Peso	57,5 g
Frequenza di trasmissione	868 MHz
Portata segnale RF	1,2 km (spazi aperti)
Batteria	CR2450 x 1 (in dotazione) capacità 620mAh
Durata standard della batteria	3 anni
Tipo PS	Tipo C
Livello di bassa tensione	Corrente di riposo: 25 uA Max.: 36,89 mA
Consumo	
Grado di protezione	IP66

©2021 Hangzhou Hikvision Digital Technology Co., Ltd. - Tutti i diritti riservati.

Il presente Manuale descrive le istruzioni per l'uso e la gestione del prodotto. Le illustrazioni, i paragrafi e le tabelle informative che seguono sono state illustrate ed esplicite. Le informazioni contenute nel Manuale sono soggette a modifiche senza preavviso in seguito ad aggiornamenti del firmware, o per altri motivi. È possibile che il presente documento differisca dal sito web di Hikvision (<http://www.hikvision.com/>).

Il presente Manuale può contenere o riferirsi a informazioni e assistenza di personale qualificato nel supporto del prodotto.

AVVERTENZE e altri avvertimenti e segni di Hikvision relativi ai pericoli e alle avvertenze di Hikvision nei diversi giudiziari. Oltre a queste precauzioni e ai loggianti menzionati al rispettivo capitolo.

Esclusione di responsabilità

LA NOSTRA MASSIMA PRIORITY È LA SICUREZZA. ESTE MANUALE E IL PRODOTTO DESCRITTO COME IL SUO HARDWARE, SOFTWARE E FIRMWARE, SONO FORNITI FINE A GARANTIRE LA SICUREZZA. HIKVISION NON RISPONDE ALLE GARANZIE, NON ESPRESSA NE IMPLICA COME, SOLO A TITOLO DI ESEMPIO, GARANZIE DI COMMERCE O QUALITÀ SODDISFACENTI O CONDIZIONI PER L'USO DEL PRODOTTO. L'UTENTE UTILIZZA IL PRODOTTO A PROPRIO RISCHIO. HIKVISION DECLINA QUALSIASI RESPONSABILITÀ PER DANNI O LESIONI PERSONALI O DANNI SPECIALI, CONSEGUENTI ALL'USO DEL PRODOTTO. TRA GLI ALTRI, I DANNI DERIVANTI DA MANCATA PROTEZIONE, INTERRUZIONE DELL'ATTIVITÀ O PERDITA DI DATI, DANNEGGIAMENTO DI SISTEMI O PERDITA DI DOCUMENTAZIONE, DANNEGGI DA INADEMPIMENTO CONTRATTUALE, LIEVITÀ COMPLESSA LA NEGLIGENZA, RESPONSABILITÀ ASSUNTA DA ALTRE PARTI PER MANOMISSIONI DEL PRODOTTO O, DE' OUTRO MODO, RELAZIONATA CON LA UTILIZZO DEL PRODOTTO, ANCHE SE HIKVISION INTENDEVA LA NATURA DI INTERNET PRIVATE RISK O SICUREZZA WITHNESS E CHI HIKVISION DECLINA QUALSIASI RESPONSABILITÀ IN RELAZIONE A FUNDAMENTALI ANOMALIE, VIOLAZIONE DELLA RISERVATEZZA O ALTRI DANNI RICUSATI DA ATTACCHI INFORMATICI, INFILTRAZIONE DA VIRUS O ALTRI RISCHI LEGATI ALLA SICUREZZA SU INTERNET; TUTTAVIA, HIKVISION FORNIRÀ TEMPERATO SUPPORTO TECNICO, SE NECESSARIO. L'UTENTE ACCETTA DI UTILIZZARE IL PRODOTTO IN CONFORMITÀ A TUTTE LE LEGGI VIGENTI E DI ESSERE IL SOLO RESPONSABILE DI TALE UTILIZZO CONFORME, IN PARTICOLARE, L'UTENTE È RESPONSABILE DEL FATTO CHE L'UTILIZZO DEL PRODOTTO NON VIOLI DIRITTI DI TERZI COME, SOLO A TITOLO DI ESEMPIO, DIRITTI DI PUBBLICITÀ, DIRITTI DI PROPRIETÀ INTELLETTUALE O DIRITTI RELATIVI ALLA PROTEZIONE DEI DATI E ALTRI DIRITTI RIGUARDANTI LA PRIVACY, NON È CONSENTITO UTILIZZARE QUESTO PRODOTTO PER SCOPPI PROMIZI, COME, TRA GLI ALTRI, LA PRODUZIONE DI ARMI O DISTRUZIONE DI MASSA, LO SVILUPPO O LA PRODUZIONE DI ARMI CHIMICI O BIOLOGICI, QUALSIASI ATTIVITÀ SIA IN CONTESTI CORRELATI A ESPLOSIONI NUCLEARI O COMUNITARI NUCLEARI NON SICURE O ATTIVITÀ CHE CAUSINO VIOLAZIONI DEI DIRITTI UMANI. IN CASO DI CONFLITTO TRA IL PRESENTE MANUALE E LA LEGGE VIGENTE, PREVARrà QUEST'ULTIMA.

Questo prodotto e gli eventuali accessori in dotazione sono contrassegnati con il marchio "CE" e sono quindi conformi alle norme europee armonizzate vigenti di cui alla Direttiva RE 2014/53/EU, alla direttiva EMC 2014/53/EU, alla Direttiva RoHS 2011/65/EU (Direttiva RoHS).

I prodotti contrassegnati con il marchio CE sono conformi alle norme europee armonizzate vigenti di cui alla Direttiva RE 2014/53/EU, alla direttiva EMC 2014/53/EU, alla Direttiva RoHS 2011/65/EU (Direttiva RoHS).

Per informazioni, visitate il sito web www.recytcinfo.it.

Questo prodotto è un accessorio fornito (se applicabile) sotto il marchio "CE" e 2012/27/EU (Direttiva RoHS).

Questo prodotto è un accessorio fornito (se applicabile) sotto il marchio "CE" e 2012/27/EU (Direttiva RoHS).

Per informazioni, visitate il sito web www.recytcinfo.it.

Per informazioni, visitate il sito web www.recytcinfo.it.

Per informazioni, visitate il sito web www.recytcinfo.it.

Per informazioni, visitate il sito web www.recytcinfo.it.

Per informazioni, visitate il sito web www.recytcinfo.it.

Per informazioni, visitate il sito web www.recytcinfo.it.

Per informazioni, visitate il sito web www.recytcinfo.it.

Per informazioni, visitate il sito web www.recytcinfo.it.

Per informazioni, visitate il sito web www.recytcinfo.it.

Per informazioni, visitate il sito web www.recytcinfo.it.

Per informazioni, visitate il sito web www.recytcinfo.it.

Per informazioni, visitate il sito web www.recytcinfo.it.

Per informazioni, visitate il sito web www.recytcinfo.it.

Per informazioni, visitate il sito web www.recytcinfo.it.

Per informazioni, visitate il sito web www.recytcinfo.it.

Per informazioni, visitate il sito web www.recytcinfo.it.

Per informazioni, visitate il sito web www.recytcinfo.it.

Per informazioni, visitate il sito web www.recytcinfo.it.

Per informazioni, visitate il sito web www.recytcinfo.it.

Per informazioni, visitate il sito web www.recytcinfo.it.

Per informazioni, visitate il sito web www.recytcinfo.it.

Per informazioni, visitate il sito web www.recytcinfo.it.

Per informazioni, visitate il sito web www.recytcinfo.it.

Per informazioni, visitate il sito web www.recytcinfo.it.

Per informazioni, visitate il sito web www.recytcinfo.it.

Per informazioni, visitate il sito web www.recytcinfo.it.

Per informazioni, visitate il sito web www.recytcinfo.it.

Per informazioni, visitate il sito web www.recytcinfo.it.

Per informazioni, visitate il sito web www.recytcinfo.it.

Per informazioni, visitate il sito web www.recytcinfo.it.

Per informazioni, visitate il sito web www.recytcinfo.it.

PORTUGUÊS

1. **ASPETO**
 1. Indicador
 2. Botão
2. **REGISTO**
3. **INSTALAÇÃO**
 1. Verifique a intensidade do sinal.
 - II. Alinhe a ranhura para instalar o detector.
4. **TESTE**
 1. Botão ativado
 2. Alarme recebido
5. **SUBSTITUIR PILHA**

Manual de utilizador

Faça a leitura do código QR para obter mais informações e ajuda sobre o funcionamento.

Especificações

Indicador LED	Azul (alarme)
LED de confirmação de alarme	LED intermitente
Proteção contra adulteração	Frete e traseira
Temperatura de funcionamento	10 °C a 55 °C (14 °F a 131 °F)
Temperatura de armazenamento	-20 °C a 60 °C (-4 °F a 140 °F)
Humidade de funcionamento	10% a 90%
Dimensões (L x A x P)	63,8 mm x 63,8 mm x 18,4 mm
Peso	57,5 g
Frequência de transmissão	868 MHz
Alcance de RF	1,2 km (área aberta)
Bateria	CR2450 x 1 (incluída) Capacidade 620mAh
Duração da pilha standard	3 anos
Tipo PS	Tipo C
Nível de baixa tensão	Corrente de repouso: 25 uA Max.: 36,89 mA
Consumo	
Classificação IP	IP66

Este equipamento não tem direito à proteção contra interferência prejudicial e não pode causar interferência em sistemas devidamente autorizados. Para maiores informações, consulte o site da ANATEL – www.anatel.gov.br

©2021 Hangzhou Hikvision Digital Technology Co., Ltd. Todos os derechos reservados.

O Manual inclui instruções de uso e gerir o produto. As fotografias, os gráficos, as ilustrações e as tabelas informativas que se seguem foram concebidas e explicitadas. As informações contidas no Manual são suscetíveis de alterações sem aviso prévio. É possível que o presente documento diferencie do site web de Hikvision (<http://www.hikvision.com/>).

O presente Manual pode conter ou referir-se a informações e assistência de pessoal qualificado no apoio ao produto.

AVERTÊNCIAS e outros avisos e sinais de Hikvision relativos a perigos e advertências de Hikvision em vários idiomas. Além dessas precauções e avisos mencionados nos respectivos capítulos.

Exclusão de responsabilidade

A NOSTRA MASSIMA PRIORITY È LA SICUREZZA. ESTE MANUALE E IL PRODOTTO DESCRITTO COME IL SUO HARDWARE, SOFTWARE E FIRMWARE, SONO FORNITI FINE A GARANTIRE LA SICUREZZA. HIKVISION NON RISPONDE ALLE GARANZIE, NON ESPRESSA NE IMPLICA COME, SOLO A TITOLO DI ESEMPIO, GARANZIE DI COMMERCE O QUALITÀ SODDISFACENTI O CONDIZIONI PER L'USO DEL PRODOTTO. L'UTENTE UTILIZZA IL PRODOTTO A PROPRIO RISCHIO. HIKVISION DECLINA QUALSIASI RESPONSABILITÀ PER DANNI O LESIONI PERSONALI O DANNI SPECIALI, CONSEGUENTI ALL'USO DEL PRODOTTO. TRA GLI ALTRI, I DANNI DERIVANTI DA MANCATA PROTEZIONE, INTERRUZIONE DELL'ATTIVITÀ O PERDITA DI DATI, DANNEGGIAMENTO DI SISTEMI O PERDITA DI DOCUMENTAZIONE, DANNEGGI DA INADEMPIMENTO CONTRATTUALE, LIEVITÀ COMPLESSA LA NEGLIGENZA, RESPONSABILITÀ ASSUNTA DA ALTRE PARTI PER MANOMISSIONI DEL PRODOTTO O, DE' OUTRO MODO, RELAZIONATA CON LA UTILIZZO DEL PRODOTTO, ANCHE SE HIKVISION INTENDEVA LA NATURA DI INTERNET PRIVATE RISK O SICUREZZA WITHNESS E CHI HIKVISION DECLINA QUALSIASI RESPONSABILITÀ IN RELAZIONE A FUNDAMENTALI ANOMALIE, VIOLAZIONE DELLA RISERVATEZZA O ALTRI DANNI RICUSATI DA ATTACCHI INFORMATICI, INFILTRAZIONE DA VIRUS O ALTRI RISCHI LEGATI ALLA SICUREZZA SU INTERNET; TUTTAVIA, HIKVISION FORNIRÀ TEMPERATO SUPPORTO TECNICO, SE NECESSARIO. L'UTENTE ACCETTA DI UTILIZZARE IL PRODOTTO IN CONFORMITÀ A TUTTE LE LEGGI VIGENTI E DI ESSERE IL SOLO RESPONSABILE DI TALE UTILIZZO CONFORME, IN PARTICOLARE, L'UTENTE È RESPONSABILE DEL FATTO CHE L'UTILIZZO DEL PRODOTTO NON VIOLI DIRITTI DI TERZI COME, SOLO A TITOLO DI ESEMPIO, DIRITTI DI PUBBLICITÀ, DIRITTI DI PROPRIETÀ INTELLETTUALE O DIRITTI RELATIVI ALLA PROTEZIONE DEI DATI E ALTRI DIRITTI RIGUARDANTI LA PRIVACY, NON È CONSENTITO UTILIZZARE QUESTO PRODOTTO PER SCOPPI PROMIZI, COME, TRA GLI ALTRI, LA PRODUZIONE DI ARMI O DISTRUZIONE DI MASSA, LO SVILUPPO O LA PRODUZIONE DI ARMI CHIMICI O BIOLOGICI, QUALSIASI ATTIVITÀ SIA IN CONTESTI CORRELATI A ESPLOSIONI NUCLEARI O COMUNITARI NUCLEARI NON SICURE O ATTIVITÀ CHE CAUSINO VIOLAZIONI DEI DIRITTI UMANI. IN CASO DI CONFLITTO TRA IL PRESENTE MANUALE E LA LEGGE VIGENTE, PREVARrà QUEST'ULTIMA.

Questo prodotto e gli eventuali accessori in dotazione sono contrassegnati con il marchio "CE" e sono quindi conformi alle norme europee armonizzate vigenti di cui alla Direttiva RE 2014/53/EU, alla direttiva EMC 2014/53/EU, alla Direttiva RoHS 2011/65/EU (Direttiva RoHS).

I prodotti contrassegnati con il marchio CE sono conformi alle norme europee armonizzate vigenti di cui alla Direttiva RE 2014/53/EU, alla direttiva EMC 2014/53/EU, alla Direttiva RoHS 2011/65/EU (Direttiva RoHS).

Per informazioni, visitate il sito web www.recytcinfo.it.

Questo prodotto è un accessorio fornito (se applicabile) sotto il marchio "CE" e 2012/27/EU (Direttiva RoHS).

Questo prodotto è un accessorio fornito (se applicabile) sotto il marchio "CE" e 2012/27/EU (Direttiva RoHS).

Per informazioni, visitate il sito web www.recytcinfo.it.

Per informazioni, visitate il sito web www.recytcinfo.it.

Per informazioni, visitate il sito web www.recytcinfo.it.

Per informazioni, visitate il sito web www.recytcinfo.it.

Per informazioni, visitate il sito web www.recytcinfo.it.

Per informazioni, visitate il sito web www.recytcinfo.it.

Per informazioni, visitate il sito web www.recytcinfo.it.

Per informazioni, visitate il sito web www.recytcinfo.it.

Per informazioni, visitate il sito web www.recytcinfo.it.

Per informazioni, visitate il sito web www.recytcinfo.it.

Per informazioni, visitate il sito web www.recytcinfo.it.

Per informazioni, visitate il sito web www.recytcinfo.it.

Per informazioni, visitate il sito web www.recytcinfo.it.

Per informazioni, visitate il sito web www.recytcinfo.it.

Per informazioni, visitate il sito web www.recytcinfo.it.

Per informazioni, visitate il sito web www.recytcinfo.it.

Per informazioni, visitate il sito web www.recytcinfo.it.

Per informazioni, visitate il sito web www.recytcinfo.it.

Per informazioni, visitate il sito web www.recytcinfo.it.

Per informazioni, visitate il sito web www.recytcinfo.it.

Per informazioni, visitate il sito web www.recytcinfo.it.

Per informazioni, visitate il sito web www.recytcinfo.it.

Per informazioni, visitate il sito web www.recytcinfo.it.

Per informazioni, visitate il sito web www.recytcinfo.it.

Per informazioni, visitate il sito web www.recytcinfo.it.

Per informazioni, visitate il sito web www.recytcinfo.it.

Per informazioni, visitate il sito web www.recytcinfo.it.

Per informazioni, visitate il sito web www.recytcinfo.it.

Per informazioni, visitate il sito web www.recytcinfo.it.

Per informazioni, visitate il sito web www.recytcinfo.it.

Per informazioni, visitate il sito web www.recytcinfo.it.

РУССКИЙ

1. **ВНЕШНИЙ ВИД**
 1. Индикатор
 2. Кнопка взлома
2. **РЕГИСТРАЦИЯ**
3. **УСТАНОВКА**
 1. Проверка уровня сигнала.
 - II. Совместите паз для установки датчика.
4. **ИСПЫТАНИЕ**
 1. Кнопка активирована
 2. Получен сигнал тревоги
5. **ЗАМЕНА БАТАРЕИ**

Руководство пользователя

Для получения дополнительной информации и ознакомления с руководством по эксплуатации отсканируйте QR-код.

Технические данные

Светодиодный индикатор	Синий (тревога)
Подтверждение тревоги светодиодом	Мигающий светодиод
Защита от взлома	Передняя и задняя панели
Рабочая температура	от -10 °C до 55 °C
Температура при хранении	от -20 °C до 60 °C
Рабочая влажность	10–90%
Размеры (Ш x в x Г)	63,8 x 63,8 x 18,4 мм
Вес	57,5 г
Частота передачи	868 МГц
Дальность действия РЧ-канала	1,2 км (на открытом пространстве)
Батарея	CR2450, 1 шт. (включена в комплект), емкость: 620 мА·ч
Стандартный срок службы батареи	3 лет
Тип PS	Тип C
Нижний уровень напряжения	2,60 В
Потребляемый ток	Max.: 36,89 мА
Класс IP	IP66

© 2021 Hangzhou Hikvision Digital Technology Co., Ltd. Все права защищены.

В Руководстве описаны инструкции по эксплуатации изделия. Фотографии, схемы, иллюстрации и таблицы информативны. Все представленные данные являются информацией. Информация, представленная в Руководстве, может быть изменена без предварительного уведомления. Изменения в материале могут отличаться от других версий. Используйте последнее издание Руководства. Не экономьте на себе время! Используйте Manual only oriented to and with assistance of professional technician only.

AVVERTENZE e altri avvertimenti e segni di Hikvision relativi ai pericoli e alle avvertenze di Hikvision nei diversi giudiziari. Oltre a queste precauzioni e ai loggianti menzionati al rispettivo capitolo.

Exclusão de responsabilidade

A NOSTRA MASSIMA PRIORITY È LA SICUREZZA. ESTE MANUALE E IL PRODOTTO DESCRITTO COME IL SUO HARDWARE, SOFTWARE E FIRMWARE, SONO FORNITI FINE A GARANTIRE LA SICUREZZA. HIKVISION NON RISPONDE ALLE GARANZIE, NON ESPRESSA NE IMPLICA COME, SOLO A TITOLO DI ESEMPIO, GARANZIE DI COMMERCE O QUALITÀ SODDISFACENTI O CONDIZIONI PER L'USO DEL PRODOTTO. L'UTENTE UTILIZZA IL PRODOTTO A PROPRIO RISCHIO. HIKVISION DECLINA QUALSIASI RESPONSABILITÀ PER DANNI O LESIONI PERSONALI O DANNI SPECIALI, CONSEGUENTI ALL'USO DEL PRODOTTO. TRA GLI ALTRI, I DANNI DERIVANTI DA MANCATA PROTEZIONE, INTERRUZIONE DELL'ATTIVITÀ O PERDITA DI DATI, DANNEGGIAMENTO DI SISTEMI O PERDITA DI DOCUMENTAZIONE, DANNEGGI DA INADEMPIMENTO CONTRATTUALE, LIEVITÀ COMPLESSA LA NEGLIGENZA, RESPONSABILITÀ ASSUNTA DA ALTRE PARTI PER MANOMISSIONI DEL PRODOTTO O, DE' OUTRO MODO, RELAZIONATA CON LA UTILIZZO DEL PRODOTTO, ANCHE SE HIKVISION INTENDEVA LA NATURA DI INTERNET PRIVATE RISK O SICUREZZA WITHNESS E CHI HIKVISION DECLINA QUALSIASI RESPONSABILITÀ IN RELAZIONE A FUNDAMENTALI ANOMALIE, VIOLAZIONE DELLA RISERVATEZZA O ALTRI DANNI RICUSATI DA ATTACCHI INFORMATICI, INFILTRAZIONE DA VIRUS O ALTRI RISCHI LEGATI ALLA SICUREZZA SU INTERNET; TUTTAVIA, HIKVISION FORNIRÀ TEMPERATO SUPPORTO TECNICO, SE NECESSARIO. L'UTENTE ACCETTA DI UTILIZZARE IL PRODOTTO IN CONFORMITÀ A TUTTE LE LEGGI VIGENTI E DI ESSERE IL SOLO RESPONSABILE DI TALE UTILIZZO CONFORME, IN PARTICOLARE, L'UTENTE È RESPONSABILE DEL FATTO CHE L'UTILIZZO DEL PRODOTTO NON VIOLI DIRITTI DI TERZI COME, SOLO A TITOLO DI ESEMPIO, DIRITTI DI PUBBLICITÀ, DIRITTI DI PROPRIETÀ INTELLETTUALE O DIRITTI RELATIVI ALLA PROTEZIONE DEI DATI E ALTRI DIRITTI RIGUARDANTI LA PRIVACY, NON È CONSENTITO UTILIZZARE QUESTO PRODOTTO PER SCOPPI PROMIZI, COME, TRA GLI ALTRI, LA PRODUZIONE DI ARMI O DISTRUZIONE DI MASSA, LO SVILUPPO O LA PRODUZIONE DI ARMI CHIMICI O BIOLOGICI, QUALSIASI ATTIVITÀ SIA IN CONTESTI CORRELATI A ESPLOSIONI NUCLEARI O COMUNITARI NUCLEARI NON SICURE O ATTIVITÀ CHE CAUSINO VIOLAZIONI DEI DIRITTI UMANI. IN CASO DI CONFLITTO TRA IL PRESENTE MANUALE E LA LEGGE VIGENTE, PREVARrà QUEST'ULTIMA.

Questo prodotto e gli eventuali accessori in dotazione sono contrassegnati con il marchio "CE" e sono quindi conformi alle norme europee armonizzate vigenti di cui alla Direttiva RE 2014/53/EU, alla direttiva EMC 2014/53/EU, alla Direttiva RoHS 2011/65/EU (Direttiva RoHS).

I prodotti contrassegnati con il marchio CE sono conformi alle norme europee armonizzate vigenti di cui alla Direttiva RE 2014/53/EU, alla direttiva EMC 2014/53/EU, alla Direttiva RoHS 2011/65/EU (Direttiva RoHS).

Per informazioni, visitate il sito web www.recytcinfo.it.

Questo prodotto è un accessorio fornito (se applicabile) sotto il marchio "CE" e 2012/27/EU (Direttiva RoHS).

Questo prodotto è un accessorio fornito (se applicabile) sotto il marchio "CE" e 2012/27/EU (Direttiva RoHS).

Per informazioni, visitate il sito web www.recytcinfo.it.

Per informazioni, visitate il sito web www.recytcinfo.it.

Per informazioni, visitate il sito web www.recytcinfo.it.

Per informazioni, visitate il sito web www.recytcinfo.it.

Per informazioni, visitate il sito web www.recytcinfo.it.

Per informazioni, visitate il sito web www.recytcinfo.it.

Per informazioni, visitate il sito web www.recytcinfo.it.

Per informazioni, visitate il sito web www.recytcinfo.it.

Per informazioni, visitate il sito web www.recytcinfo.it.

Per informazioni, visitate il sito web www.recytcinfo.it.

Per informazioni, visitate il sito web www.recytcinfo.it.

Per informazioni, visitate il sito web www.recytcinfo.it.

Per informazioni, visitate il sito web www.recytcinfo.it.

Per informazioni, visitate il sito web www.recytcinfo.it.

Per informazioni, visitate il sito web www.recytcinfo.it.

Per informazioni, visitate il sito web www.recytcinfo.it.

Per informazioni, visitate il sito web www.recytcinfo.it.

Per informazioni, visitate il sito web www.recytcinfo.it.

Per informazioni, visitate il sito web www.recytcinfo.it.

Per informazioni, visitate il sito web www.recytcinfo.it.

Per informazioni, visitate il sito web www.recytcinfo.it.

Per informazioni, visitate il sito web www.recytcinfo.it.

Per informazioni, visitate

ČEŠTINA

1. VZHLED

- 1. Indikátor
2. Tlačítko
3. Tlačítko neoprávněné manipulace

2. REGISTRACE

3. MONTÁŽ

- I. Kontrolujte sílu signálu.
II. Vyrovnajte drážku a namontujte detektor.

4. TEST

- 1. Tlačítko by mělo aktivovatno.
2. Alarm by přijal.

5. VÝMĚNA BATERIE

Návod co obzluje

Dašli informace a nápořevu co kováidání získate naskenováním kódu QR.

Table with technical specifications: Indikátor LED, Potvrzení alarmu pomocí LED, Ochrana proti neoprávněné manipulaci, Provozní teplota, Skladovací teplota, Provozní vlhkost, Rozměry, Hmotnost, Frekvence, Dispozitiv, Baterie, Standardní životnost baterie, Typ PS, Úroveň náboje napětí, Spotřeba, Krypt IP.

DANSK

1. Udseende

- 1. Kontrollampe
2. Manipulationsknop
3. REGISTRERING

2. REGISTRATION

3. INSTALLATION

- I. Kontrollér signalytiske.
II. Justér rillen for at installere detektoren.

4. TEST

- 1. Knap akriveret
2. Alarm modtaget

5. UDSKIFT BATTERI

Brugervejledning

Scan QR-koden for at få flere oplysninger og hjælp til betjening.

Table with technical specifications: LED-kontrollampe, Bekræftelse af LED-alarmer, Manipulationsbetydelse, Driftstemperatur, Opbevaringstemperatur, Luftfugtighed ved drift, Mål, Vægt, Transmissionsfrekvens, RF-rækkevidde, Batteri, Standard batterilevetid, PS-type, Værdi for lav spænding, C-typus, Forbrug, IP-klassificering.

MAGYAR

1. KÜLSŐ JELEENÉS

- 1. Jelzőfény
2. Gomb
3. Szabotázs gomb

2. REGISZTRÁLÁS

3. TELEPÍTÉS

- I. Ellenőrizze a jelerősséget.
II. Újítsa fel az érzékelő beszereléséhez igazítsa be a hornyot.

4. TESZT

- 1. Aktivált gomb
2. Beérkezett riasztás

5. CSERÉLJE KI AZ ELEMET

Felhasználói útmutató

Szkenelje be a QR-kódot további információkért és üzemeleti segítségért.

Table with technical specifications: LED, LED-es riasztás megerősítés, Szabotázsvelem, Üzemi hőmérséklet, Tárolási hőmérséklet, Üzemi páratartalom, Méreték, Súly, Átviteli frekvencia, RF-hatótávolság, Akkumulátor, Szabványos akkumulátor-élettartam, PS típus, Alacsony feszültség, Fogyasztás, IP-védettség.

POLSKI

1. ELEMENTY URZĄDZENIA

- 1. Sygnalizacja
2. Przycisk
3. Przycisk zabezpieczenia antysabotażowego

2. REJESTRACJA

3. INSTALACJA

- I. Sprawdź siłę sygnału.
II. Listawę odpowiednio szczytel, aby zainstalować detektor.

4. TEST

- 1. Aktywacja przycisku
2. Odebranie alarmu

5. WYMIANA BATERII

Podręcznik użytkownika

Zeskanuj kod QR, aby uzyskać więcej informacji i opisów procedur.

Table with technical specifications: Wskaznik, Sygnalizacja alarmów, Zabezpieczenie antysabotażowe, Temperatura (użytkowanie), Temperatura (przechowywanie), Wilgotność powietrza, Waga, Częstotliwość transmisji, Zasięg łączności radiowej, Wydajność baterii, Typ PS, Minimalne dopuszczalne napięcie, Pobór mocy, Stopień ochrony IP.

ROMÂNĂ

1. ASPECT

- 1. Indicator
2. Buton
3. Buton de protecție

2. ÎNSCRIERE

3. INSTALAREA

- I. Verificați puterea semnalului.
II. Aliniați ulucul pentru a instala detectorul.

4. TESTARE

- 1. Buton activat
2. Alarmă recepționată

5. ÎNLOCUIREA BATERIEI

Manual de utilizare

Scanați codul QR pentru mai multe informații și ajutor de operare.

Table with technical specifications: Indicator LED, Confirmare alarmă LED, Protecție alterare, Temperatura de funcționare, Temperatura de păstrare, Limită de umiditate, Dimensiune, Greutate, Frecvența de transmisie, Interval FR, Baterie, Durata de viață standard a bateriei, Nivel de tensiune joasă, Consum, Evaluare IP.

©2021 Hangzhou Hikvision Digital Technology Co., Ltd. Všechna práva vyhrazena.
V návodu jsou obsaženy pokyny k používání a obsluze výrobku. Obrázky, schémata, snímky a fotografie nemusí odpovídat skutečnému vzhledu výrobku.
Všechny informace uvedené v návodu jsou poskytnuty výhradně jako doporučení a nezávazné.
Všechny informace uvedené v návodu jsou poskytnuty výhradně jako doporučení a nezávazné.
Všechny informace uvedené v návodu jsou poskytnuty výhradně jako doporučení a nezávazné.
Všechny informace uvedené v návodu jsou poskytnuty výhradně jako doporučení a nezávazné.
Všechny informace uvedené v návodu jsou poskytnuty výhradně jako doporučení a nezávazné.
Všechny informace uvedené v návodu jsou poskytnuty výhradně jako doporučení a nezávazné.

©2021 Hangzhou Hikvision Digital Technology Co., Ltd. Alle rettigheder forbeholdes.
Vejledningen indeholder anvisninger om brug og håndtering af produktet. Billeder, diagrammer og fotografier kan ikke nødvendigvis repræsentere den faktiske udseende af produktet.
Vejledningen er udelukkende beregnet til brug som vejledning og ikke som garanti.
Vejledningen er udelukkende beregnet til brug som vejledning og ikke som garanti.
Vejledningen er udelukkende beregnet til brug som vejledning og ikke som garanti.
Vejledningen er udelukkende beregnet til brug som vejledning og ikke som garanti.
Vejledningen er udelukkende beregnet til brug som vejledning og ikke som garanti.
Vejledningen er udelukkende beregnet til brug som vejledning og ikke som garanti.

©2021 Hangzhou Hikvision Digital Technology Co., Ltd. Minden jog fenntartva.
Az útmutató a termék használatára és kezelésére vonatkozó utasításokat tartalmaz. Az ábrák, rajzok, fotók, vázlatok, ábrák és minden további információ csupán tájékoztató és megismerési jellegű.
Az útmutatóban szereplő információk a firmware-frissítés és egyéb beállítások végrehajtásához szükségesek.
Az útmutatóban szereplő információk a firmware-frissítés és egyéb beállítások végrehajtásához szükségesek.
Az útmutatóban szereplő információk a firmware-frissítés és egyéb beállítások végrehajtásához szükségesek.
Az útmutatóban szereplő információk a firmware-frissítés és egyéb beállítások végrehajtásához szükségesek.
Az útmutatóban szereplő információk a firmware-frissítés és egyéb beállítások végrehajtásához szükségesek.
Az útmutatóban szereplő információk a firmware-frissítés és egyéb beállítások végrehajtásához szükségesek.

© 2021 Hangzhou Hikvision Digital Technology Co., Ltd. Wszelkie prawa zastrzeżone.
Ten podręcznik zawiera instrukcje dotyczące korzystania z produktu i obsłudzenia go.
Ten podręcznik zawiera instrukcje dotyczące korzystania z produktu i obsłudzenia go.
Ten podręcznik zawiera instrukcje dotyczące korzystania z produktu i obsłudzenia go.
Ten podręcznik zawiera instrukcje dotyczące korzystania z produktu i obsłudzenia go.
Ten podręcznik zawiera instrukcje dotyczące korzystania z produktu i obsłudzenia go.
Ten podręcznik zawiera instrukcje dotyczące korzystania z produktu i obsłudzenia go.

©2021 Hangzhou Hikvision Digital Technology Co., Ltd. Toate drepturile rezervate.
Manualul include instrucțiunile pentru utilizare și gestionarea produsului.
Manualul include instrucțiunile pentru utilizare și gestionarea produsului.
Manualul include instrucțiunile pentru utilizare și gestionarea produsului.
Manualul include instrucțiunile pentru utilizare și gestionarea produsului.
Manualul include instrucțiunile pentru utilizare și gestionarea produsului.
Manualul include instrucțiunile pentru utilizare și gestionarea produsului.

ČEŠTINA
Tento výrobek je dodávaný s predvolanými nastaveniami.
Tento výrobek je dodávaný s predvolanými nastaveniami.
Tento výrobek je dodávaný s predvolanými nastaveniami.
Tento výrobek je dodávaný s predvolanými nastaveniami.
Tento výrobek je dodávaný s predvolanými nastaveniami.
Tento výrobek je dodávaný s predvolanými nastaveniami.

DANSK
Produktet er eventuelt medfølgende tilbehør er mærket "CE" og opfylder derfor
produktet er eventuelt medfølgende tilbehør er mærket "CE" og opfylder derfor
produktet er eventuelt medfølgende tilbehør er mærket "CE" og opfylder derfor
produktet er eventuelt medfølgende tilbehør er mærket "CE" og opfylder derfor
produktet er eventuelt medfølgende tilbehør er mærket "CE" og opfylder derfor
produktet er eventuelt medfølgende tilbehør er mærket "CE" og opfylder derfor.

MAGYAR
Ez a termék azonosított a megfelelőségi nyilatkozattal.
Ez a termék azonosított a megfelelőségi nyilatkozattal.
Ez a termék azonosított a megfelelőségi nyilatkozattal.
Ez a termék azonosított a megfelelőségi nyilatkozattal.
Ez a termék azonosított a megfelelőségi nyilatkozattal.
Ez a termék azonosított a megfelelőségi nyilatkozattal.

POLSKI
Ten produkt jest zgodny z wymaganiami unijnej dyrektywy.
Ten produkt jest zgodny z wymaganiami unijnej dyrektywy.
Ten produkt jest zgodny z wymaganiami unijnej dyrektywy.
Ten produkt jest zgodny z wymaganiami unijnej dyrektywy.
Ten produkt jest zgodny z wymaganiami unijnej dyrektywy.
Ten produkt jest zgodny z wymaganiami unijnej dyrektywy.

ROMÂNĂ
Acest produs este în conformanță cu cerințele Directivei UE.
Acest produs este în conformanță cu cerințele Directivei UE.
Acest produs este în conformanță cu cerințele Directivei UE.
Acest produs este în conformanță cu cerințele Directivei UE.
Acest produs este în conformanță cu cerințele Directivei UE.
Acest produs este în conformanță cu cerințele Directivei UE.

- 1. Elektrické bezpečnosť
2. Údržba
3. Vyměnění baterie
4. Baterie
5. Neponochejte výrobek
6. Nevytvářejte baterii
7. Použití baterie
8. Servis

- 1. Elektrisk sikkerhed
2. Vedligeholdelse
3. Udskiftning af batterier
4. Batterier
5. Undgå at sætte produktet
6. Ikke sæt batterier
7. Brug af batterier
8. Service

- 1. Biztonság
2. Karbanttartás
3. Akkumulátor
4. Akkumulátor
5. Ne használja a készüléket
6. Ne használja a készüléket
7. Használja a készüléket
8. Szerviz

- 1. Bezpieczność
2. Obsługa
3. Zastąpienie baterii
4. Baterie
5. Nie narażaj urządzenia
6. Nie twórz baterii
7. Używanie baterii
8. Serwis

- 1. Siguranță
2. Întreținere
3. Înlocuirea bateriei
4. Baterii
5. Nu expuneți produsul
6. Nu creați baterii
7. Folosirea bateriilor
8. Servisul

- 1. Instalace
2. Údržba
3. Vyměnění baterie
4. Baterie
5. Neponochejte výrobek
6. Nevytvářejte baterii
7. Použití baterie
8. Servis

- 1. Installation
2. Vedligeholdelse
3. Udskiftning af batterier
4. Batterier
5. Undgå at sætte produktet
6. Ikke sæt batterier
7. Brug af batterier
8. Service

- 1. Telepítés
2. Karbanttartás
3. Akkumulátor
4. Akkumulátor
5. Ne használja a készüléket
6. Ne használja a készüléket
7. Használja a készüléket
8. Szerviz

- 1. Instalacja
2. Obsługa
3. Zastąpienie baterii
4. Baterie
5. Nie narażaj urządzenia
6. Nie twórz baterii
7. Używanie baterii
8. Serwis

- 1. Instalare
2. Întreținere
3. Înlocuirea bateriei
4. Baterii
5. Nu expuneți produsul
6. Nu creați baterii
7. Folosirea bateriilor
8. Servisul

SLOVENČINA

- VZHLED**
 - Indikator
 - Tlačilo
- REGISTRACIJA**
- MONTAŽ**
 - Skontrolujte intenziteto signala.
 - Zavrnite dražku a namontujte detektor.
- TEST**
 - Aktivirajte tlačila
 - Alarm bol prijatj
- VÝMENA BATÉRIJE**

Návod na používanie

Ak chcete získať ďalšie informácie a pokyny na používanie, naskenujte QR kód.

Špecifikácie

Indikátor LED	Moder (alarm)
Podsvietenie alarmu pomocou LED	Bílakajúca LED
Ochrana proti zápalu	V prednej a zadnej časti
Prevádzková teplota	-10 °C až 55 °C (14 °F až 131 °F)
Teplota skladovania	-20 °C až 60 °C (-4 °F až 140 °F)
Prevádzková vlhkosť	10 % až 90 %
Rozmery (Š x V x H)	63,8 x 63,8 x 18,4 mm
Hmotnosť	5,75 g
Prepnovacia frekvencia	868 MHz
Dosah RF	1,2 km (v otvorenom priestore)
Bateriá	1 x CR2450 (sušiarčie batérie) kapacita 620 mAh
Štandardná životnosť batérie	3 rokov
Typ PS	Typ C
Nízka úroveň napätia	2,60 V
Spotreba	Prúd v pokoji: 25 µA Maks.: 36,89 mA
Trieda ochrany IP	IP66

ΕΛΛΗΝΙΚΑ

- ΕΜΦΑΝΙΣΗ**
 - Ενδεικτητή λυχνία
 - Κουμπί
- ΕΓΓΡΑΦΗ**
- ΕΓΚΑΤΑΣΤΑΣΗ**
 - Ελέγξτε την ισχύ του σήματος.
 - Ζωρηγναιζήστε το αλλήλν για να εγκαταστήσετε τον ανιχνευτή.
- ΔΟΚΙΜΗ**
 - Κουμπί ενεργοποίησης
 - Συναγεμρός ελήφθη
- ΑΝΤΙΚΑΤΑΣΤΑΣΗ ΜΠΑΤΑΡΙΑΣ**

Εγχειρίδιο χρήστη

Ξαρωξέτε τον κώδικα QR για περισσότερες πληροφορίες και βοήθεια λειτουργίας.

Προδιαγραφές

Ενδεικτητή λυχνία LED	Μπλή (αλάρμ)
LED ποτνάρε αλάρμ	Βίλακajúca LED
Επιβαίωση ανασυρμικού LED	LED ποτνάρε ανασυρμικού
Προστασία ποτνάρεα	Εμπρός & Πίσω
Θερμοκρασία λειτουργίας	-10 °C έως 55 °C (14 °F έως 131 °F)
Θερμοκρασία αποθήκευσης	-20 °C έως 60 °C (-4 °F έως 140 °F)
Υγρασία λειτουργίας	10% έως 90%
Διάσταση (Π x V x Μ)	63,8mm x 63,8mm x 18,4mm
Βάρος	57,5g
Συχνότητα μετάδοσης	868 MHz
Εμβέλεια RF	1,2 km (να ανοίχτουν χώρος)
Μπαταρία	CR2450 x 1 (αναμώβητα) 620mAh χωρητικότητα
Τυπική διάρκεια μπαταρίας	3 έτη
Τύπος PS	Τύπος C
Χαμηλό επίπεδο τάσης	2,60 V
Spotreba	Ρεύματ ηρεσίας: 25µΑ Μάξ.: 36,89 mA
Κατανάλωση	IP66
Βαθμός IP	IP66

HRVATSKI

- IZGLED**
 - Indikator
 - Gumb
- PRIJAVA**
- POSTAVLJANJE**
 - Provjerite jačinu signala.
 - Podvignite utičnik kako biste postavili detektor.
- TESTIRANJE**
 - Gumb aktiviran
 - Alarm primljen
- ZAMIJENITE BATERIJU**

Korisnički priručnik

Za više informacija i pomoć skenirajte QR kod.

Specifikacija

LED indikator	Plavo (alarm)
LED potvrdna alama	Treperuć LED
Zaštita od nepoželjane izmjene	Prednja i stražnja strana
Radna temperatura	-10 °C do 55 °C (14 °F do 131 °F)
Temperatura skladištenja	-20 °C do 60 °C (-4 °F do 140 °F)
Vlazičnost	10% do 90%
Dimenzije (Š x V x D)	63,8 mm x 63,8 mm x 18,4 mm
Težina	57,5 g
Frekvencija prijenosa	868 MHz
Raspon radijske frekvencije	1,2 km (otvoren prostor)
Baterija	CR2450 x 1 (uključeno) kapacitet 620 mAh
Vijek trajanja baterije	3 godina
Tip PS-a	Tip C
Niska razina napona	2,60 V
Potrošnja	Struja u mirovanju: 25 µA Maks.: 36,89 mA
Štupanj zaštite elektroničke opreme	IP66

УКРАЇНСЬКА

- ЗОВНИЙ ВИГЛЯД**
 - Індикатор
 - Кнопка
- РЕЄСТРАЦІЯ**
- ВСТАНОВЛЕННЯ**
 - Перевірте потужність сигналу.
 - Впорядкуйте істор за встановленим детектором.
- ТЕСТ**
 - Кнопку активовано
 - Сигнал тригово отримано
- ЗАМІНА БАТАРЕЙКИ**

Посібник користувача

Зіскануйте QR-код для отримання додаткової інформації та довідки щодо використання.

Технічні характеристики

Світлодіодний індикатор аварійного сигналу	Синій (тривога)
Захист від пошкодження	Металічний світлодіод
Робоча температура	Від -10 °C до 55 °C (від 14 °F до 131 °F)
Температура зберігання	Від -20 °C до 60 °C (від -4 °F до 140 °F)
Влажність повітря	Від 10% до 90%
Розміри (Ш x В x Г)	63,8 мм x 63,8 мм x 18,4 мм
Вага	57,5 г
Частота передачі	868 МГц
Дальність радіомагіє	1,2 км (на відкритому просторі)
Стандартний строк роботи акумулятора	3 роки
Тип PS	Тип C
Критично низький рівень напруги	2,60 В
Споживання електрики	Струм у стані спокою: 25 мкА Макс.: 36,89 мА
Ступінь захисту оболонки	IP66

SLOVENŠČINA

- PREGLED NAPRAVE**
 - Indikator
 - Gumb
- VPIS**
- NAMESTITEV**
 - Preverite moč signala.
 - Poravnajte utičor za namestitvev detektorja.
- PREIZKUS**
 - Gumb aktiviran
 - Prejet alarm
- MEJENAVA BATERIJE**

Uprabaški priročnik

Ce želite več informacij in pomoč pri delovanju, optično preberite kod QR.

Tehnični podatki

Indikator LED	Modar (alarm)
Podsvietenje alarm LED	Utripajoči indikator LED
Zaštita pred nedovoljnimi posegi	Spredaj in zadaj
Temperatura delovanja	-10 °C do 55 °C (14 °F do 131 °F)
Temperatura skladičenja	-20 °C do 60 °C (-4 °F do 140 °F)
Vlazičnost za delovanje	10 do 90 %
Dimenzije (Š x V x G)	63,8 mm x 63,8 mm x 18,4 mm
Teža	57,5 g
Frekvencija oddajanja	868 MHz
RF-razpon	1,2 km (na odprtem območju)
Baterija	CR2450 x 1 (priložena), kapaciteta 620 mAh
Štandardna življenjska doba baterije	3 let
Tip PS	Tip C
Raven nizke napetosti	2,60 V
Poraba	Mirovni tok: 25 µA Maks.: 36,89 mA
Hittrost IP	IP66

©2021 Hangzhou Hikvision Digital Technology Co., Ltd. Vsi pravici varohrane.

Priloge in dodatke uporabite za uporabo in vzdrževanje. Slike, diagrami in vse ostale informacije o izdelku lahko dobite tudi na spletni strani o izdelku. Informacije na straneh uporabite samo za referenčno in informativno nameno. Informacije ne predstavljajo garancije ali odgovora na odgovornost za uporabo izdelka. Za dodatne informacije se obrnite na spletno stran: <https://www.hikvision.com/>

Priloge in dodatke uporabite za uporabo in vzdrževanje. Slike, diagrami in vse ostale informacije o izdelku lahko dobite tudi na spletni strani o izdelku. Informacije na straneh uporabite samo za referenčno in informativno nameno. Informacije ne predstavljajo garancije ali odgovora na odgovornost za uporabo izdelka. Za dodatne informacije se obrnite na spletno stran: <https://www.hikvision.com/>

Priloge in dodatke uporabite za uporabo in vzdrževanje. Slike, diagrami in vse ostale informacije o izdelku lahko dobite tudi na spletni strani o izdelku. Informacije na straneh uporabite samo za referenčno in informativno nameno. Informacije ne predstavljajo garancije ali odgovora na odgovornost za uporabo izdelka. Za dodatne informacije se obrnite na spletno stran: <https://www.hikvision.com/>

Priloge in dodatke uporabite za uporabo in vzdrževanje. Slike, diagrami in vse ostale informacije o izdelku lahko dobite tudi na spletni strani o izdelku. Informacije na straneh uporabite samo za referenčno in informativno nameno. Informacije ne predstavljajo garancije ali odgovora na odgovornost za uporabo izdelka. Za dodatne informacije se obrnite na spletno stran: <https://www.hikvision.com/>

Priloge in dodatke uporabite za uporabo in vzdrževanje. Slike, diagrami in vse ostale informacije o izdelku lahko dobite tudi na spletni strani o izdelku. Informacije na straneh uporabite samo za referenčno in informativno nameno. Informacije ne predstavljajo garancije ali odgovora na odgovornost za uporabo izdelka. Za dodatne informacije se obrnite na spletno stran: <https://www.hikvision.com/>

Priloge in dodatke uporabite za uporabo in vzdrževanje. Slike, diagrami in vse ostale informacije o izdelku lahko dobite tudi na spletni strani o izdelku. Informacije na straneh uporabite samo za referenčno in informativno nameno. Informacije ne predstavljajo garancije ali odgovora na odgovornost za uporabo izdelka. Za dodatne informacije se obrnite na spletno stran: <https://www.hikvision.com/>

Priloge in dodatke uporabite za uporabo in vzdrževanje. Slike, diagrami in vse ostale informacije o izdelku lahko dobite tudi na spletni strani o izdelku. Informacije na straneh uporabite samo za referenčno in informativno nameno. Informacije ne predstavljajo garancije ali odgovora na odgovornost za uporabo izdelka. Za dodatne informacije se obrnite na spletno stran: <https://www.hikvision.com/>

Priloge in dodatke uporabite za uporabo in vzdrževanje. Slike, diagrami in vse ostale informacije o izdelku lahko dobite tudi na spletni strani o izdelku. Informacije na straneh uporabite samo za referenčno in informativno nameno. Informacije ne predstavljajo garancije ali odgovora na odgovornost za uporabo izdelka. Za dodatne informacije se obrnite na spletno stran: <https://www.hikvision.com/>

Priloge in dodatke uporabite za uporabo in vzdrževanje. Slike, diagrami in vse ostale informacije o izdelku lahko dobite tudi na spletni strani o izdelku. Informacije na straneh uporabite samo za referenčno in informativno nameno. Informacije ne predstavljajo garancije ali odgovora na odgovornost za uporabo izdelka. Za dodatne informacije se obrnite na spletno stran: <https://www.hikvision.com/>

Priloge in dodatke uporabite za uporabo in vzdrževanje. Slike, diagrami in vse ostale informacije o izdelku lahko dobite tudi na spletni strani o izdelku. Informacije na straneh uporabite samo za referenčno in informativno nameno. Informacije ne predstavljajo garancije ali odgovora na odgovornost za uporabo izdelka. Za dodatne informacije se obrnite na spletno stran: <https://www.hikvision.com/>

Priloge in dodatke uporabite za uporabo in vzdrževanje. Slike, diagrami in vse ostale informacije o izdelku lahko dobite tudi na spletni strani o izdelku. Informacije na straneh uporabite samo za referenčno in informativno nameno. Informacije ne predstavljajo garancije ali odgovora na odgovornost za uporabo izdelka. Za dodatne informacije se obrnite na spletno stran: <https://www.hikvision.com/>

Priloge in dodatke uporabite za uporabo in vzdrževanje. Slike, diagrami in vse ostale informacije o izdelku lahko dobite tudi na spletni strani o izdelku. Informacije na straneh uporabite samo za referenčno in informativno nameno. Informacije ne predstavljajo garancije ali odgovora na odgovornost za uporabo izdelka. Za dodatne informacije se obrnite na spletno stran: <https://www.hikvision.com/>

Priloge in dodatke uporabite za uporabo in vzdrževanje. Slike, diagrami in vse ostale informacije o izdelku lahko dobite tudi na spletni strani o izdelku. Informacije na straneh uporabite samo za referenčno in informativno nameno. Informacije ne predstavljajo garancije ali odgovora na odgovornost za uporabo izdelka. Za dodatne informacije se obrnite na spletno stran: <https://www.hikvision.com/>

Priloge in dodatke uporabite za uporabo in vzdrževanje. Slike, diagrami in vse ostale informacije o izdelku lahko dobite tudi na spletni strani o izdelku. Informacije na straneh uporabite samo za referenčno in informativno nameno. Informacije ne predstavljajo garancije ali odgovora na odgovornost za uporabo izdelka. Za dodatne informacije se obrnite na spletno stran: <https://www.hikvision.com/>

Priloge in dodatke uporabite za uporabo in vzdrževanje. Slike, diagrami in vse ostale informacije o izdelku lahko dobite tudi na spletni strani o izdelku. Informacije na straneh uporabite samo za referenčno in informativno nameno. Informacije ne predstavljajo garancije ali odgovora na odgovornost za uporabo izdelka. Za dodatne informacije se obrnite na spletno stran: <https://www.hikvision.com/>

©2021 Hangzhou Hikvision Digital Technology Co., Ltd. Me pravice varohrane.

Priloge in dodatke uporabite za uporabo in vzdrževanje. Slike, diagrami in vse ostale informacije o izdelku lahko dobite tudi na spletni strani o izdelku. Informacije na straneh uporabite samo za referenčno in informativno nameno. Informacije ne predstavljajo garancije ali odgovora na odgovornost za uporabo izdelka. Za dodatne informacije se obrnite na spletno stran: <https://www.hikvision.com/>

Priloge in dodatke uporabite za uporabo in vzdrževanje. Slike, diagrami in vse ostale informacije o izdelku lahko dobite tudi na spletni strani o izdelku. Informacije na straneh uporabite samo za referenčno in informativno nameno. Informacije ne predstavljajo garancije ali odgovora na odgovornost za uporabo izdelka. Za dodatne informacije se obrnite na spletno stran: <https://www.hikvision.com/>

Priloge in dodatke uporabite za uporabo in vzdrževanje. Slike, diagrami in vse ostale informacije o izdelku lahko dobite tudi na spletni strani o izdelku. Informacije na straneh uporabite samo za referenčno in informativno nameno. Informacije ne predstavljajo garancije ali odgovora na odgovornost za uporabo izdelka. Za dodatne informacije se obrnite na spletno stran: <https://www.hikvision.com/>

Priloge in dodatke uporabite za uporabo in vzdrževanje. Slike, diagrami in vse ostale informacije o izdelku lahko dobite tudi na spletni strani o izdelku. Informacije na straneh uporabite samo za referenčno in informativno nameno. Informacije ne predstavljajo garancije ali odgovora na odgovornost za uporabo izdelka. Za dodatne informacije se obrnite na spletno stran: <https://www.hikvision.com/>

Priloge in dodatke uporabite za uporabo in vzdrževanje. Slike, diagrami in vse ostale informacije o izdelku lahko dobite tudi na spletni strani o izdelku. Informacije na straneh uporabite samo za referenčno in informativno nameno. Informacije ne predstavljajo garancije ali odgovora na odgovornost za uporabo izdelka. Za dodatne informacije se obrnite na spletno stran: <https://www.hikvision.com/>

Priloge in dodatke uporabite za uporabo in vzdrževanje. Slike, diagrami in vse ostale informacije o izdelku lahko dobite tudi na spletni strani o izdelku. Informacije na straneh uporabite samo za referenčno in informativno nameno. Informacije ne predstavljajo garancije ali odgovora na odgovornost za uporabo izdelka. Za dodatne informacije se obrnite na spletno stran: <https://www.hikvision.com/>

Priloge in dodatke uporabite za uporabo in vzdrževanje. Slike, diagrami in vse ostale informacije o izdelku lahko dobite tudi na spletni strani o izdelku. Informacije na straneh uporabite samo za referenčno in informativno nameno. Informacije ne predstavljajo garancije ali odgovora na odgovornost za uporabo izdelka. Za dodatne informacije se obrnite na spletno stran: <https://www.hikvision.com/>

Priloge in dodatke uporabite za uporabo in vzdrževanje. Slike, diagrami in vse ostale informacije o izdelku lahko dobite tudi na spletni strani o izdelku. Informacije na straneh uporabite samo za referenčno in informativno nameno. Informacije ne predstavljajo garancije ali odgovora na odgovornost za uporabo izdelka. Za dodatne informacije se obrnite na spletno stran: <https://www.hikvision.com/>

Priloge in dodatke uporabite za uporabo in vzdrževanje. Slike, diagrami in vse ostale informacije o izdelku lahko dobite tudi na spletni strani o izdelku. Informacije na straneh uporabite samo za referenčno in informativno nameno. Informacije ne predstavljajo garancije ali odgovora na odgovornost za uporabo izdelka. Za dodatne informacije se obrnite na spletno stran: <https://www.hikvision.com/>

Priloge in dodatke uporabite za uporabo in vzdrževanje. Slike, diagrami in vse ostale informacije o izdelku lahko dobite tudi na spletni strani o izdelku. Informacije na straneh uporabite samo za referenčno in informativno nameno. Informacije ne predstavljajo garancije ali odgovora na odgovornost za uporabo izdelka. Za dodatne informacije se obrnite na spletno stran: <https://www.hikvision.com/>

Priloge in dodatke uporabite za uporabo in vzdrževanje. Slike, diagrami in vse ostale informacije o izdelku lahko dobite tudi na spletni strani o izdelku. Informacije na straneh uporabite samo za referenčno in informativno nameno. Informacije ne predstavljajo garancije ali odgovora na odgovornost za uporabo izdelka. Za dodatne informacije se obrnite na spletno stran: <https://www.hikvision.com/>

Priloge in dodatke uporabite za uporabo in vzdrževanje. Slike, diagrami in vse ostale informacije o izdelku lahko dobite tudi na spletni strani o izdelku. Informacije na straneh uporabite samo za referenčno in informativno nameno. Informacije ne predstavljajo garancije ali odgovora na odgovornost za uporabo izdelka. Za dodatne informacije se obrnite na spletno stran: <https://www.hikvision.com/>

Priloge in dodatke uporabite za uporabo in vzdrževanje. Slike, diagrami in vse ostale informacije o izdelku lahko dobite tudi na spletni strani o izdelku. Informacije na straneh uporabite samo za referenčno in informativno nameno. Informacije ne predstavljajo garancije ali odgovora na odgovornost za uporabo izdelka. Za dodatne informacije se obrnite na spletno stran: <https://www.hikvision.com/>

Priloge in dodatke uporabite za uporabo in vzdrževanje. Slike, diagrami in vse ostale informacije o izdelku lahko dobite tudi na spletni strani o izdelku. Informacije na straneh uporabite samo za referenčno in informativno nameno. Informacije ne predstavljajo garancije ali odgovora na odgovornost za uporabo izdelka. Za dodatne informacije se obrnite na spletno stran: <https://www.hikvision.com/>

Priloge in dodatke uporabite za uporabo in vzdrževanje. Slike, diagrami in vse ostale informacije o izdelku lahko dobite tudi na spletni strani o izdelku. Informacije na straneh uporabite samo za referenčno in informativno nameno. Informacije ne predstavljajo garancije ali odgovora na odgovornost za uporabo izdelka. Za dodatne informacije se obrnite na spletno stran: <https://www.hikvision.com/>

©2021 Hangzhou Hikvision Digital Technology Co., Ltd. Vsi pravice varohrane.

Priloge in dodatke uporabite za uporabo in vzdrževanje. Slike, diagrami in vse ostale informacije o izdelku lahko dobite tudi na spletni strani o izdelku. Informacije na straneh uporabite samo za referenčno in informativno nameno. Informacije ne predstavljajo garancije ali odgovora na odgovornost za uporabo izdelka. Za dodatne informacije se obrnite na spletno stran: <https://www.hikvision.com/>

Priloge in dodatke uporabite za uporabo in vzdrževanje. Slike, diagrami in vse ostale informacije o izdelku lahko dobite tudi na spletni strani o izdelku. Informacije na straneh uporabite samo za referenčno in informativno nameno. Informacije ne predstavljajo garancije ali odgovora na odgovornost za uporabo izdelka. Za dodatne informacije se obrnite na spletno stran: <https://www.hikvision.com/>

Priloge in dodatke uporabite za uporabo in vzdrževanje. Slike, diagrami in vse ostale informacije o izdelku lahko dobite tudi na spletni strani o izdelku. Informacije na straneh uporabite samo za referenčno in informativno nameno. Informacije ne predstavljajo garancije ali odgovora na odgovornost za uporabo izdelka. Za dodatne informacije se obrnite na spletno stran: <https://www.hikvision.com/>

Priloge in dodatke uporabite za uporabo in vzdrževanje. Slike, diagrami in vse ostale informacije o izdelku lahko dobite tudi na spletni strani o izdelku. Informacije na straneh uporabite samo za referenčno in informativno nameno. Informacije ne predstavljajo garancije ali odgovora na odgovornost za uporabo izdelka. Za dodatne informacije se obrnite na spletno stran: <https://www.hikvision.com/>

Priloge in dodatke uporabite za uporabo in vzdrževanje. Slike, diagrami in vse ostale informacije o izdelku lahko dobite tudi na spletni strani o izdelku. Informacije na straneh uporabite samo za referenčno in informativno nameno. Informacije ne predstavljajo garancije ali odgovora na odgovornost za uporabo izdelka. Za dodatne informacije se obrnite na spletno stran: <https://www.hikvision.com/>

Priloge in dodatke uporabite za uporabo in vzdrževanje. Slike, diagrami in vse ostale informacije o izdelku lahko dobite tudi na spletni strani o izdelku. Informacije na straneh uporabite samo za referenčno in informativno nameno. Informacije ne predstavljajo garancije ali odgovora na odgovornost za uporabo izdelka. Za dodatne informacije se obrnite na spletno stran: <https://www.hikvision.com/>

Priloge in dodatke uporabite za uporabo in vzdrževanje. Slike, diagrami in vse ostale informacije o izdelku lahko dobite tudi na spletni strani o izdelku. Informacije na straneh uporabite samo za referenčno in informativno nameno. Informacije ne predstavljajo garancije ali odgovora na odgovornost za uporabo izdelka. Za dodatne informacije se obrnite na spletno stran: <https://www.hikvision.com/>

Priloge in dodatke uporabite za uporabo in vzdrževanje. Slike, diagrami in vse ostale informacije o izdelku lahko dobite tudi na spletni strani o izdelku. Informacije na straneh uporabite samo za referenčno in informativno nameno. Informacije ne predstavljajo garancije ali odgovora na odgovornost za uporabo izdelka. Za dodatne informacije se obrnite na spletno stran: <https://www.hikvision.com/>

Priloge in dodatke uporabite za uporabo in vzdrževanje. Slike, diagrami in vse ostale informacije o izdelku lahko dobite tudi na spletni strani o izdelku. Informacije na straneh uporabite samo za referenčno in informativno nameno. Informacije ne predstavljajo garancije ali odgovora na odgovornost za uporabo izdelka. Za dodatne informacije se obrnite na spletno stran: <https://www.hikvision.com/>

Priloge in dodatke uporabite za uporabo in vzdrževanje. Slike, diagrami in vse ostale informacije o izdelku lahko dobite tudi na spletni strani o izdelku. Informacije na straneh uporabite samo za referenčno in informativno nameno. Informacije ne predstavljajo garancije ali odgovora na odgovornost za uporabo izdelka. Za dodatne informacije se obrnite na spletno stran: <https://www.hikvision.com/>

Priloge in dodatke uporabite za uporabo in vzdrževanje. Slike, diagrami in vse ostale informacije o izdelku lahko dobite tudi na spletni strani o izdelku. Informacije na straneh uporabite samo za referenčno in informativno nameno. Informacije ne predstavljajo garancije ali odgovora na odgovornost za uporabo izdelka. Za dodatne informacije se obrnite na spletno stran: <https://www.hikvision.com/>

Priloge in dodatke uporabite za uporabo in vzdrževanje. Slike, diagrami in vse ostale informacije o izdelku lahko dobite tudi na spletni strani o izdelku. Informacije na straneh uporabite samo za referenčno in informativno nameno. Informacije ne predstavljajo garancije ali odgovora na odgovornost za uporabo izdelka. Za dodatne informacije se obrnite na spletno stran: <https://www.hikvision.com/>

Priloge in dodatke uporabite za uporabo in vzdrževanje. Slike, diagrami in vse ostale informacije o izdelku lahko dobite tudi na spletni strani o izdelku. Informacije na straneh uporabite samo za referenčno in informativno nameno. Informacije ne predstavljajo garancije ali odgovora na odgovornost za uporabo izdelka. Za dodatne informacije se obrnite na spletno stran: <https://www.hikvision.com/>

Priloge in dodatke uporabite za uporabo in vzdrževanje. Slike, diagrami in vse ostale informacije o izdelku lahko dobite tudi na spletni strani o izdelku. Informacije na straneh uporabite samo za referenčno in informativno nameno. Informacije ne predstavljajo garancije ali odgovora na odgovornost za uporabo izdelka. Za dodatne informacije se obrnite na spletno stran: <https://www.hikvision.com/>

Priloge in dodatke uporabite za uporabo in vzdrževanje. Slike, diagrami in vse ostale informacije o izdelku lahko dobite tudi na spletni strani o izdelku. Informacije na straneh uporabite samo za referenčno in informativno nameno. Informacije ne predstavljajo garancije ali odgovora na odgovornost za uporabo izdelka. Za dodatne informacije se obrnite na spletno stran: <https://www.hikvision.com/>

©2021 Hangzhou Hikvision Digital Technology Co., Ltd. Vsi pravice varohrane.

Priloge in dodatke uporabite za uporabo in vzdrževanje. Slike, diagrami in vse ostale informacije o izdelku lahko dobite tudi na spletni strani o izdelku. Informacije na straneh uporabite samo za referenčno in informativno nameno. Informacije ne predstavljajo garancije ali odgovora na odgovornost za uporabo izdelka. Za dodatne informacije se obrnite na spletno stran: <https://www.hikvision.com/>

Priloge in dodatke uporabite za uporabo in vzdrževanje. Slike, diagrami in vse ostale informacije o izdelku lahko dobite tudi na spletni strani o izdelku. Informacije na straneh uporabite samo za referenčno in informativno nameno. Informacije ne predstavljajo garancije ali odgovora na odgovornost za uporabo izdelka. Za dodatne informacije se obrnite na spletno stran: <https://www.hikvision.com/>

Priloge in dodatke uporabite za uporabo in vzdrževanje. Slike, diagrami in vse ostale informacije o izdelku lahko dobite tudi na spletni strani o izdelku. Informacije na straneh uporabite samo za referenčno in informativno nameno. Informacije ne predstavljajo garancije ali odgovora na odgovornost za uporabo izdelka. Za dodatne informacije se obrnite na spletno stran: <https://www.hikvision.com/>

Priloge in dodatke uporabite za uporabo in vzdrževanje. Slike, diagrami in vse ostale informacije o izdelku lahko dobite tudi na spletni strani o izdelku. Informacije na straneh uporabite samo za referenčno in informativno nameno. Informacije ne predstavljajo garancije ali odgovora na odgovornost za uporabo izdelka. Za dodatne informacije se obrnite na spletno stran: <https://www.hikvision.com/>

Priloge in dodatke uporabite za uporabo in vzdrževanje. Slike, diagrami in vse ostale informacije o izdelku lahko dobite tudi na spletni strani o izdelku. Informacije na straneh uporabite samo za referenčno in informativno nameno. Informacije ne predstavljajo garancije ali odgovora na odgovornost za uporabo izdelka. Za dodatne informacije se obrnite na spletno stran: <https://www.hikvision.com/>

</

